

Nowy Hyundai KONA Hybrid

Upust


4 000 zł

dla wszystkich wersji

CAR
OF THE
YEAR

POLSKA



Wersja	Silnik	Cena podstawowa	Cena promocyjna	Najniższa cena towaru z ostatnich 30 dni przed obniżką
SMART	1.6 GDI 6DCT 2WD (141 KM)	136 400 zł	132 400 zł	136 400 zł
EXECUTIVE	1.6 GDI 6DCT 2WD (141 KM)	145 600 zł	141 600 zł	145 600 zł
PLATINUM	1.6 GDI 6DCT 2WD (141 KM)	159 400 zł	155 400 zł	159 400 zł
 N Line	1.6 GDI 6DCT 2WD (141 KM)	165 400 zł	161 400 zł	165 400 zł


Rok produkcji 2024, rok modelowy 2024


6DCT - skrzynia automatyczna 6-biegowa / 2WD - napęd na przednią oś

5 LAT Gwarancji
Bez Limitu Kilometrów



Cennik ważny od 02.01.2024 r. dotyczy samochodów z rocznika modelowego 2024 wyprodukowanych w 2024 r. Wszelkie opisane w niniejszym dokumencie informacje handlowe nie stanowią oferty w rozumieniu art. 66 i następnych Kodeksu cywilnego. Podane właściwości i warunki w szczególności nie stanowią informacji, o których mowa w art. 8 Ustawy o prawach konsumenta, a także nie stanowią potwierdzenia dostępności poszczególnych modeli pojazdów, wersji wyposażenia oraz wariantów promocyjnych. Dealer zastrzega sobie prawo do wprowadzenia zmian danych zawartych w niniejszym zestawieniu, w tym parametrów technicznych, wyposażenia, cen i specyfikacji pojazdów. W szczególności ceny są zróżnicowane w zależności m. in. od terminów dostaw. Dostępność wybranych wersji wyposażenia oraz wariantów promocyjnych należy sprawdzić w salonach Autoryzowanego Dealera Hyundai. Wzory kolorów wnętrza i nadwozia przedstawione w cenniku mogą różnić się od rzeczywistych z powodu ograniczeń technologii druku. Informacje znajdujące się w niniejszym cenniku nie stanowią i nie będą stanowić części umowy nabycia samochodu zawartej między konsumentem a Autoryzowanym Dealerem Hyundai. Wiążące ustalenie ceny, wyposażenia i specyfikacji pojazdu oraz ewentualnych dodatkowych kosztów następuje w umowie jego sprzedaży lub w umowie przedwstępnej do umowy sprzedaży, a określenie parametrów technicznych zawiera świadectwo homologacji typu pojazdu. Podane ceny w PLN zawierają podatek VAT.

WERSJA WYPOSAŻENIA	SMART	EXECUTIVE	PLATINUM	
BEZPIECZEŃSTWO				
Poduszki bezpieczeństwa przednie	■	■	■	■
Poduszki bezpieczeństwa boczne i kurtynowe	■	■	■	■
Poduszka bezpieczeństwa centralna	■	■	■	■
ABS + ESC+ DBC + HAC	■	■	■	■
Elektryczny hamulec postojowy z funkcją Auto Hold	■	■	■	■
Mocowania ISOFIX na tylnych fotelach	■	■	■	■
Blokada zapobiegająca otwarciu tylnych drzwi przez dzieci	■	■	■	■
Skrzynia biegów sterowana za pomocą dźwigni pod kierownicą (shift-by-wire)	■	■	■	■
Elektryczne wspomaganie kierownicy	■	■	■	■
Kolumna kierownicza regulowana w dwóch płaszczyznach	■	■	■	■
Asystent unikania kolizji podczas cofania (PCA)	-	TECH	■	■
ZEWNĘTRZNE				
Szyby				
Szyby przednie atermiczne	-	■	■	■
Szyby tylne przyciemniane	-	-	■	■
Szyba czołowa z powłoką akustyczną	■	■	■	■
Szyba tylna podgrzewana z wyłącznikiem czasowym	■	■	■	■
Światła				
Reflektory LED (MFR)	■	■	-	-
Reflektory LED (Projekcyjne)	-	DESIGN	■	■
Automatyczne włączanie świateł	■	■	■	■
Światła do jazdy dziennej LED	■	■	■	■
Światła pozycyjne LED	■	■	■	■
Przednia listwa ozdobna	■	■	-	-
Podświetlana przednia listwa ozdobna	-	DESIGN	■	■
Tylny spoiler z trzecim światłem stop	■	■	■	■
Trzecie światło stop LED	■	■	■	■
Tylne światła przeciwmgielne	■	■	■	■
Kierunkowskazy w lusterkach bocznych	■	■	■	■
Światła tylne LED	■	■	■	■
Stylistyka				
Boczne lusterka w kolorze nadwozia	■	■	■	■
Lusterka boczne elektrycznie sterowane i podgrzewane	■	■	■	■
Lusterka boczne elektrycznie składane	-	■	■	■
Elektryczne okno dachowe uchylane i odsuwane	-	-	LUXURY	-
Relingi dachowe	-	■	■	■
Końcówka wydechu czarna	■	■	■	-
Końcówka wydechu chromowana	-	-	-	■
Klamki zewnętrzne w kolorze nadwozia	■	■	■	■
Progi w kolorze czarnym (nielakierowane)	■	-	-	-
Progi w kolorze czarnym (lakierowane)	-	■	■	-
Progi w kolorze srebrnym (lakierowane)	-	-	-	■
Boczne listwy w kolorze czarnym (nielakierowane)	■	-	-	-
Boczne listwy w kolorze czarnym (lakierowane)	-	■	■	-
Boczne listwy w kolorze nadwozia (lakierowane)	-	-	-	■
Boczne listwy w kolorze czarnym	-	■	■	-
Boczne listwy w kolorze nadwozia	-	-	-	■
Listwa okienna w kolorze czarnym	■	-	-	■
Listwa okienna w kolorze satynowym	-	■	■	-
Czarna osłony pod zderzakami	■	-	-	-
Srebrne osłony pod zderzakami	-	■	■	■
Dwukolorowe nadwozie z kontrastowym dachem	-	-	TWO TONE	TWO TONE
Koła				
Felgi aluminiowe 16"	■	-	-	-
Felgi aluminiowe 18"	-	■	■	-
Felgi aluminiowe 18" N Line	■	-	-	■
Zestaw naprawczy	■	■	■	■
FOTELE				
Regulacja				
Fotele przednie sterowane elektrycznie (8 kierunków)	-	-	■	■
Fotele przednie elektrycznie sterowane z pamięcią ustawienia (kierowcy)	-	-	LUXURY	-
Fotel kierowcy z elektryczną regulacją podparcia lędźwiowego	COMFORT	■	■	■
Fotel kierowcy z regulacją wysokości	■	■	■	■
Fotel pasażera z regulacją wysokości	COMFORT	■	-	-
Tylna kanapa składana w proporcji 40:20:40	■	■	■	■
Zagłówki tylne z regulacją wysokości	■	■	■	■
Tylny podłokietnik z uchwytami na napoje	■	■	■	■
Tapicerka				
Tapicerka materiałowa	■	-	-	-
Tapicerka materiałowa (typ B)	-	■	-	-
Tapicerka skórzano-materiałowa	-	DESIGN	-	-
Tapicerka skórzana	-	-	■	-
Tapicerka skórzano-zamszowa N Line	-	-	-	■
Funkcje komfortu				
Fotele przednie podgrzewane	COMFORT	■	■	■
Fotele przednie i tylne podgrzewane	-	-	LUXURY	-
Fotele przednie wentylowane	-	-	LUXURY	-
Fotel pasażera Premium Relax	-	-	LUXURY	-
Fotel kierowcy Premium Relax	-	-	LUXURY	-
Gazetownik w oparciu fotela kierowcy	-	■	■	■
Gazetownik w oparciu fotela pasażera	-	■	■	■

WERSJA WYPOSAŻENIA	SMART	EXECUTIVE	PLATINUM	
WEWNĘTRZNE				
Drzwi				
Szyby sterowane elektrycznie (przednie z funkcją Auto Down i funkcją Safety)	■	■	■	■
Klamki wewnętrzne w kolorze metalicznym	-	■	■	■
Listwy progowe N Line	-	-	-	■
Oświetlenie				
Oświetlenie w przednim rzędzie LED	■	■	■	■
Oświetlenie drugiego rzędu LED	■	■	■	■
Oświetlenie nastrojowe	-	DESIGN	■	■
Oświetlenie przestrzeni bagażowej	■	■	■	■
Schowki i transport				
Przedni podłokietnik	■	■	■	■
Schówek w przednim podłokietniku	■	■	■	■
Haczyki do mocowania bagaży	■	■	■	■
Schówek pod podłogą bagażnika	■	■	■	■
Dwupoziomowa podłoga bagażnika	■	■	■	■
Siatka do mocowania bagaży	COMFORT	■ *	■	■
Wykończenie				
Kierownica obszyta skórą	■	■	■	■
Podgrzewana kierownica	COMFORT	■	■	■
Ośłona przeciwsłoneczna kierowcy z lusterkim	■	■	■	■
Ośłona przeciwsłoneczna pasażera z lusterkim	■	■	■	■
Ośłony przeciwsłoneczne rozsuwane	■	■	■	■
Ośłony przeciwsłoneczne z oświetleniem LED	■	■	■	■
Półka zakrywająca przestrzeń bagażową	■	■	■	■
Metalowe nakładki na pedały	-	-	-	■
MULTIMEDIA I NOWOCZESNE TECHNOLOGIE				
Komfort				
Klimatyzacja automatyczna dwustrefowa	■	■	■	■
Nawiewy klimatyzacji w tunelu centralnym dla pasażerów tylnych siedzeń	-	■	■	■
Nawiewy ciepłego powietrza w drugim rzędzie	■	■	■	■
Funkcja automatycznego odparowywania szyb	■	■	■	■
Systemy wsparcia kierowcy				
Cyfrowe zegary z 4,2" wyświetlaczem	■	-	-	-
Cyfrowe zegary z 12,3" wyświetlaczem	-	■	■	■
Lusterko wsteczne z funkcją dzień i noc	■	-	-	-
Elektrochromatyczne lusterko wsteczne	COMFORT	■	■	■
Kontrolka niskiego poziomu płynu do spryskiwaczy	■	■	■	■
Inteligentny tempomat z funkcją Stop&Go	■	■	■	■
Wybór trybów jazdy	■	■	■	■
Łopatki do zmiany biegów	■	■	■	■
Asystent monitorowania martwego pola (BCA), asystent ostrzegania o ruchu poprzecznym (RCCA)	-	■	■	■
Asystent utrzymywania pasa ruchu (LKA), monitorowania poziomu uwagi kierowcy (DAW)	■	■	■	■
Asystent unikania kolizji czołowych (FCA 1.5) z wykrywaniem pieszych i rowerzystów	■	■	■	■
Inteligentny asystent ostrzegania o ograniczeniach prędkości (ISLA)	■	■	■	■
Ogranicznik prędkości	■	■	■	■
Przednie i tylne czujniki parkowania	■	■	-	-
Przednie, boczne i tylne czujniki parkowania	-	TECH	■	■
Asystent zdalnego parkowania (RSPA)	-	-	LUXURY	-
System kamer 360°	-	TECH	■	■
Kamera cofania	■	■	-	-
Podążanie na pasie ruchu (LFA)	■	■	■	■
Asystent jazdy autostradowej (HDA)	■	■	■	■
Czujnik deszczu	COMFORT	■	■	■
System monitorowania tylnej kanapy (RSA)	■	■	■	■
System wyświetlający widok z martwego pola (BVM)	-	TECH	■	■
Inteligentna kłapa bagażnika (z regulacją prędkości i wysokości otwierania)	-	TECH	■	■
Wygoda				
Wyciszenie maski	■	■	■	■
Gniazdo 12V w konsoli centralnej	■	■	■	■
Ładowarka bezprzewodowa do smartfonów	-	■	■	■
Port USB-C w konsoli centralnej	■	■	■	■
Port USB-C x 2 dla pasażerów z tyłu	■	■	■	■
Uchwyty na napoje	■	■	■	■
Przygotowanie do montażu haka holowniczego	■	■	■	■
Multimedia				
System multimedialny z 12,3" ekranem dotykowym, cyfrowe radio DAB, nawigacja z usługami Hyundai Live i system Bluelink, łączność Android Auto i Apple Car Play	■	■	■	■
Aktualizacje OTA	■	■	■	■
System Premium Audio BOSE	-	-	■	■
Głośniki w drzwiach przednich	■	■	■	■
Głośniki w drzwiach tylnych	■	■	■	■
Głośniki wysokotonowe	■	■	-	-
Głośniki wysokotonowe, zewnętrzny wzmacniacz i głośnik centralny	-	-	■	■
System ratunkowy eCall	■	■	■	■
Sterowanie radiem na kierownicy	■	■	■	■
System Bluetooth z obsługą komend głosowych	■	■	■	■
Ochrona				
Bezkluczowy dostęp	■	■	■	■
Immobilizer	■	■	■	■
Centralny zamek, alarm	■	■	■	■
Cyfrowy kluczyk	-	-	■	■

WERSJA WYPOSAŻENIA	SMART	EXECUTIVE	PLATINUM	
PAKIETY I OPCJE				
Lakier specjalny Mirage Green	■	■	■	■
Lakier specjalny Atlas White	1500 zł	1500 zł	1500 zł	1500 zł
Lakier metaliczny lub perłowy	2500 zł	2500 zł	2500 zł	2500 zł
Pakiet TWO TONE Dwukolorowe nadwozie z kontrastowym dachem	-	-	2600 zł	2600 zł
Pakiet COMFORT Fotel kierowcy z elektryczną regulacją podparcia lędźwiowego, fotel pasażera z regulacją wysokości, fotele przednie podgrzewane, elektrochromatyczne lusterko wsteczne, siatka do mocowania bagaży, czujnik deszczu, podgrzewana kierownica	2500 zł	-	-	-
Pakiet DESIGN Reflektory LED (Projekcyjne), podświetlana przednia listwa ozdobna, tapicerka skórzano-materiałowa, oświetlenie nastrojowe	-	4500 zł	-	-
Pakiet TECH Asystent unikania kolizji podczas cofania (PCA), przednie, boczne i tylne czujniki parkowania, system kamer 360°, system wyświetlający widok z martwego pola (BVM), inteligentna kłapa bagażnika (z regulacją prędkości i wysokości otwierania)	-	4500 zł	-	-
Pakiet LUXURY Elektryczne okno dachowe uchylane i odsuwane, fotele przednie elektrycznie sterowane z pamięcią ustawienia (kierowcy), fotele przednie i tylne podgrzewane, fotele przednie wentylowane, fotel pasażera Premium Relax, fotel kierowcy Premium Relax, asystent zdalnego parkowania (RSPA)	-	-	9000 zł	-
GWARANCJA I USŁUGI				
5-letnia gwarancja bez limitu kilometrów	wliczona w cenę	wliczona w cenę	wliczona w cenę	wliczona w cenę
5-letnia usługa assistance	wliczona w cenę	wliczona w cenę	wliczona w cenę	wliczona w cenę

* Dostępne od wrześniowej produkcji. Szczegóły u dealerów.



5 lat gwarancji bez limitu kilometrów* wyraża nasze zaangażowanie w oferowanie najwyższej jakości i świetnej obsługi. Dzięki temu będziesz cieszyć się jazdą przez długie lata. Gwarancja obejmuje również:

5 lat Assistance | Pięcioletnia usługa pomocy drogowej obejmuje próbę naprawienia pojazdu na miejscu. W zależności od sytuacji zapewniamy: holowanie do najbliższego dealera Hyundai, pojazd zastępczy, transport pasażerów lub zakwaterowanie. Szczegółowe warunki u dealerów.

5 lat bezpłatnej kontroli stanu technicznego | Raz w roku użytkownik ma prawo do wykonania w ASO bezpłatnego sprawdzenia pięciu punktów kontrolnych samochodu. Usługa jest wykonywana poza przeglądami wynikającymi z harmonogramu przeglądów okresowych.

8 lat gwarancji na baterię wysokiego napięcia | Powyższe informacje nie określają wszystkich warunków gwarancji. Gwarancja na baterię wysokiego napięcia obejmuje jedynie samochody Hyundai sprzedane Klientowi końcowemu przez Autoryzowanego Dealera Hyundai na warunkach opisanych w Książce Gwarancyjnej. Gwarancja na baterię wysokiego napięcia wynosi 8 lat z limitem 160 000 kilometrów w zależności, co wystąpi wcześniej. Szczegółowe warunki gwarancji, w tym jej wyłączeń i ograniczeń, znajdują się w Książce Gwarancyjnej oraz u Autoryzowanych Dealerów Hyundai.

* 5-letnia Gwarancja Bez Limitu Kilometrów Hyundai dotyczy jedynie tych samochodów Hyundai, które były sprzedane Klientowi końcowemu przez Autoryzowanego Dealera Hyundai na warunkach opisanych w książce gwarancyjnej. Podane w cenniku informacje na temat gwarancji pojazdu nie stanowią udzielenia kupującemu gwarancji. Gwarancja zostanie udzielona przy sprzedaży pojazdu, a jej warunki zostaną określone w dokumencie gwarancyjnym. Podane wartości zużycia paliwa oraz emisji CO₂ stanowią dane porównawcze uzyskane na podstawie pomiarów stanowiskowych wykonanych w warunkach zgodnych z Rozporządzeniem (WE) nr 715/2007 Parlamentu Europejskiego i Rady oraz Rozporządzeniem Komisji (WE) nr 692/2008. Wielkość zużycia paliwa oraz emisji CO₂ w warunkach rzeczywistych może się różnić od danych katalogowych, na co mają szczególnie wpływ: technika jazdy kierowcy oraz rodzaj eksploatacji, warunki drogowe, warunki pogodowe, jakość paliwa, stan techniczny pojazdu oraz jego obciążenie. Zestawienie zużycia paliwa i emisji CO₂ zawierające dane wszystkich nowych samochodów marki Hyundai jest dostępne nieodpłatnie w każdym salonie Autoryzowanego Dealera Hyundai.



DANE TECHNICZNE

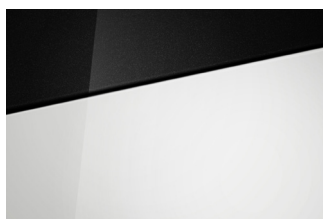
SILNIK	1.6 GDI
Pojemność skokowa (cm³)	1580
Układ paliwowy	Wtrysk bezpośredni
Rodzaj paliwa	Bezołowiowa 95
Norma emisji spalin	EURO 6d
Filtr cząstek stałych	GPF
Średnica x skok	72,0x 97,0
Liczba cylindrów / zaworów na cylinder	4/4
Stopień sprężania	13:1
Skrzynia biegów	6DCT
Rodzaj napędu	2WD
Moc maksymalna silnika benzynowego (KM przy obr./min)	105 / 5700
Maks. moment obrotowy silnika benzynowego (Nm przy obr./min)	144 / 4000
SILNIK ELEKTRYCZNY I AKUMULATOR WYSOKONAPIĘCIOWY	
Moc maksymalna silnika elektryczny (KM)	43,5
Max. moment obrotowy silnika benzynowego (Nm)	170
Pojemność akumulatora wysokonapięciowego (kWh)	1,56
Napięcie akumulatora wysokonapięciowego (V)	240
OSIĄGI	
Moc maksymalna układu hybrydowego (KM przy obr./min)	141 / 5700
Max. moment układu hybrydowego (Nm przy obr./min)	265 / 4000
Prędkość maksymalna (km/h)	165 (w trybie sport)
Przyspieszenie 0-60 km/h (s) (16"/18")	6,0 / 6,6
Przyspieszenie 0-100 km/h (s) (16"/18")	10,9 / 11,2
Przyspieszenie 80-120 km/h (s) (16"/18")	8,0 / 8,8
ZUŻYCIE PALIWA (l/100 km)	
Średnio we wszystkich fazach	4,5-4,8
EMISJA CO ₂ (g/km)	
Średnio we wszystkich fazach	103-108
MASY	
Minimalna masa własna (kg)	1410
Ładowność (kg)	540
Maks. masa całkowita (kg)	1950
Masa przyczepy z hamulcem (kg)	1300
Masa przyczepy bez hamulca (kg)	600
WYMIARY	
Liczba miejsc siedzących	5
Długość/szerokość bez lusterek/wysokość (mm)	4350 / 1825 / 1570 (z relingami 1575) – Smart 4350 / 1825 / 1580 (z relingami 1585) – Executive i Platinum 4385 / 1825 / 1580 (z relingami 1585) – N Line
Rozstaw osi (mm)	2660
Rozstaw kół przód/tył (mm)	1591-1602 / 1600-1611
Prześwit (mm)	160 (170 dla N Line)
Miejsce na nogi z przodu/z tyłu (mm)	1059 / 970
Od siedziska do dachu z przodu/z tyłu (dach panoramiczny) (mm)	1013 (974) / 972
Na wysokości ramion z przodu/z tyłu (mm)	1443 / 1402
Na wysokości bioder z przodu/z tyłu (mm)	1378 / 1330
Pojemność bagażnika VDA (litry) (do okien/maks.)	466 / 1300
Pojemność zbiornika paliwa (litry)	38
KOŁA I ZAWIESZENIE	
Rozmiar kół	16" (Smart); 18" (Executive, Platinum i N Line)
Rozmiar opon	205/65R16 (Smart); 215/55R18 (Executive, Platinum i N Line)
Koło zapasowe	Std: zestaw naprawczy
Zawieszenie kół przednich	Kolumny MacPhersona
Zawieszenie kół tylnych	Wielowahaczowe

Informacje zawarte w cenniku nie stanowią potwierdzenia dostępności poszczególnych modeli pojazdów, wersji wyposażenia oraz wariantów promocyjnych. Hyundai Motor Poland Sp. z o.o. zastrzega sobie prawo wprowadzenia bez uprzedzenia zmian danych zawartych w niniejszym cenniku, w tym parametrów technicznych, wyposażenia, cen i specyfikacji pojazdów. Dostępność wybranych wersji wyposażenia oraz wariantów promocyjnych należy sprawdzić w salonach Autoryzowanego Dealera Hyundai. W szczególności ceny są różnicowane w zależności od terminów dostaw. Wzory kolorów wnętrza i nadwozia przedstawione w cenniku mogą różnić się od rzeczywistych z powodu ograniczeń technologii druku. Wszelkie informacje podane w cenniku nie stanowią oferty w rozumieniu Kodeksu cywilnego. Informacje znajdujące się w niniejszym cenniku nie stanowią i nie będą stanowić części umowy nabycia samochodu zawartej między konsumentem a Autoryzowanym Dealerem Hyundai. Wiążące ustalenie ceny, wyposażenia i specyfikacji pojazdu następuje w umowie jego sprzedaży, a określenie parametrów technicznych zawiera świadectwo homologacji typu pojazdu. 5-letnia Gwarancja Bez Limitu Kilometrów Hyundai dotyczy jedynie tych samochodów Hyundai, które były sprzedane Klientowi końcowemu przez Autoryzowanego Dealera Hyundai na warunkach opisanych w książce gwarancyjnej. Podane w cenniku informacje na temat gwarancji pojazdu nie stanowią udzielenia kupującemu gwarancji. Gwarancja zostanie udzielona przy sprzedaży pojazdu, a jej warunki zostaną określone w dokumencie gwarancyjnym. Podane wartości zużycia paliwa oraz emisji CO₂ stanowią dane porównawcze uzyskane na podstawie pomiarów stanowiskowych wykonanych w warunkach zgodnych z Rozporządzeniem (WE) nr 715/2007 Parlamentu Europejskiego i Rady oraz Rozporządzeniem Komisji (WE) nr 692/2008. Wielkość zużycia paliwa oraz emisji CO₂ w warunkach rzeczywistych może się różnić od danych katalogowych, na co mają szczególny wpływ: technika jazdy kierowcy oraz rodzaj eksploatacji, warunki drogowe, warunki pogodowe, jakość paliwa, stan techniczny pojazdu oraz jego obciążenie. Zestawienie zużycia paliwa i emisji CO₂ zawierające dane wszystkich nowych samochodów marki Hyundai jest dostępne nieodpłatnie w każdym salonie Autoryzowanego Dealera Hyundai.

Twój dealer Hyundai:



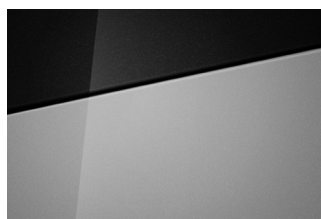
Kolory nadwozia



Atlas White (SAW – specjalny)
Dostępny również z dachem
w kolorze Phantom Black Pearl (SA0)



Mirage Green
(RRR – specjalny, bez dopłaty)
Dostępny również z dachem
w kolorze Phantom Black Pearl (RR0)



Cyber Gray Metallic (C5G – metaliczny)
Dostępny również z dachem
w kolorze Phantom Black Pearl (C50)



Ultimate Red Pearl (R2P – perłowy)
Dostępny również z dachem
w kolorze Phantom Black Pearl (R20)



Meta Blue Pearl (PM2 – perłowy) ⁽¹⁾ ⁽²⁾
Dostępny również z dachem
w kolorze Phantom Black Pearl (PM0)



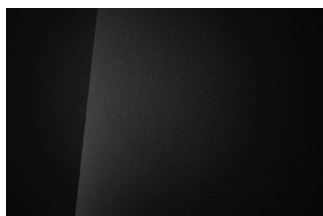
Denim Blue Pearl (TN6 – perłowy)
Dostępny również z dachem
w kolorze Phantom Black Pearl (TN0)



Soultronic Orange Pearl
(SOP – perłowy) ⁽¹⁾ ⁽²⁾
Dostępny również z dachem
w kolorze Phantom Black Pearl (SO0)



Ecotronic Gray Pearl (PE2 – perłowy)
Dostępny również z dachem
w kolorze Phantom Black Pearl (PE0)

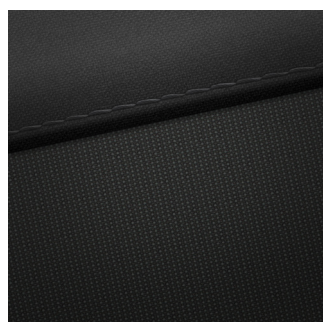


Abyss Black Pearl
(A2B – perłowy)

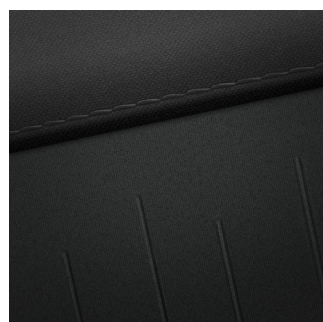
(1) Kolory Meta Blue Pearl i Soultronic Orange Pearl niedostępne dla wersji N Line

(2) Kolory Meta Blue Pearl i Soultronic Orange Pearl niedostępne z wykończeniem wnętrza Sage Green

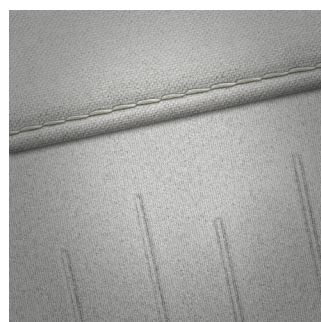
Wykończenie wnętrza



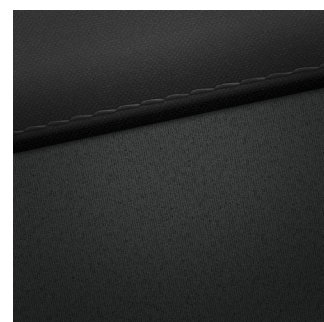
Tapicerka materiałowa
Black (NNB)
dla wersji SMART



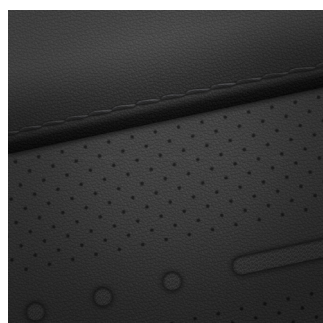
Tapicerka materiałowa
Black (NNB)
dla wersji EXECUTIVE



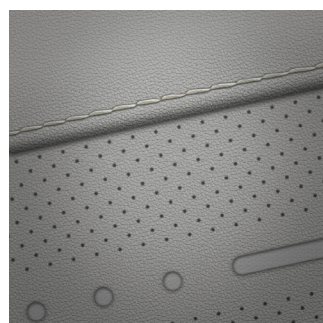
Tapicerka materiałowa
Light Gray (YPK)
dla wersji EXECUTIVE



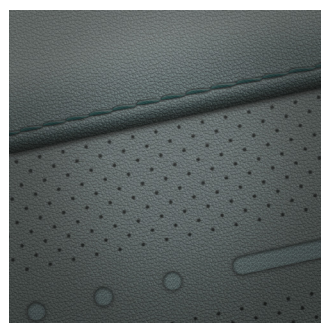
Tapicerka skórzano-materiałowa
Black (NBB)
dla wersji EXECUTIVE
z pakietem DESIGN



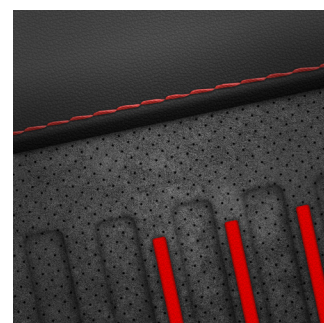
Tapicerka skórzana
Black (NNB)
dla wersji PLATINUM



Tapicerka skórzana
Light Gray (YPK)
dla wersji PLATINUM



Tapicerka skórzana
Sage Green (SSS)
dla wersji PLATINUM



Tapicerka skórzano-zamszowa
N LINE (HOT)
dla wersji N LINE