

Nowy Hyundai TUCSON Hybrid

Upust

5000 zł
dla wersji PHEV

Kontrakt serwisowy albo
pakiet ubezpieczenia
OC + AC + NW w cenie

1000 zł




**Teraz nowa stylistyka i nowe
wypożenie standardowe**


Wersja	Silnik	Cena podstawowa	Cena promocyjna	Najniższa cena towaru z ostatnich 30 dni przed obniżką
MODERN	1.6 T-GDI HEV 6AT 2WD (215KM)	159 900 zł	159 900 zł	159 900 zł
	1.6 T-GDI HEV 6AT 2WD (215KM)	171 900 zł	167 900 zł	171 900 zł
SMART	1.6 T-GDI HEV 6AT 4WD (215KM)	183 900 zł	179 900 zł	183 900 zł
	1.6 T-GDI PHEV 6AT 2WD (253KM)	199 900 zł	194 900 zł	199 900 zł
EXECUTIVE	1.6 T-GDI HEV 6AT 2WD (215KM)	188 900 zł	184 900 zł	188 900 zł
	1.6 T-GDI HEV 6AT 4WD (215KM)	200 900 zł	196 900 zł	200 900 zł
	1.6 T-GDI PHEV 6AT 4WD (253KM)	230 900 zł	225 900 zł	230 900 zł
PLATINUM	1.6 T-GDI HEV 6AT 2WD (215KM)	208 900 zł	204 900 zł	208 900 zł
	1.6 T-GDI HEV 6AT 4WD (215KM)	220 900 zł	216 900 zł	220 900 zł
	1.6 T-GDI PHEV 6AT 4WD (253KM)	250 900 zł	245 900 zł	250 900 zł
N Line	1.6 T-GDI HEV 6AT 2WD (215KM)	198 900 zł	194 900 zł	198 900 zł
	1.6 T-GDI HEV 6AT 4WD (215KM)	210 900 zł	206 900 zł	210 900 zł
	1.6 T-GDI PHEV 6AT 4WD (253KM)	240 900 zł	235 900 zł	240 900 zł


Rok produkcji 2024, rok modelowy 2025



Cennik ważny od 02.04.2024 r. dotyczy samochodów z rocznika modelowego 2025 wyprodukowanych w 2024 r. Kontrakt serwisowy na 3 lata lub 45 000 km w cenie 1000 zł przeznaczony jest dla Klientów indywidualnych oraz MSP; obowiązuje od 02.04.2024 r. do 30.06.2024 r. lub do wyczerpania zapasów, Ubezpieczenie (roczne) w cenie 1000 zł przeznaczone jest dla Klientów indywidualnych oraz MSP; obowiązuje do odwołania lub wyczerpania zapasów, dotyczy oferty ubezpieczyciela: PZU, ERGO Hestia, Generali. Kontrakt serwisowy i ubezpieczenie nie łączą się. Wszelkie opisane w niniejszym dokumencie informacje handlowe nie stanowią oferty w rozumieniu art. 66 i następnych Kodeksu cywilnego. Cena 1000 zł ubezpieczenia albo pakiet serwisowy obowiązuje w wybranych dealerów przy zamówieniu i odbiorze auta do 30.06.2024. Podane właściwości i warunki w szczególności nie stanowią informacji, o których mowa w art. 8 Ustawy o prawach konsumenta, a także nie stanowią potwierdzenia dostępności poszczególnych modeli pojazdów, wersji wyposażenia oraz wariantów promocyjnych. Dealer zastrzega sobie prawo do wprowadzenia zmian danych zawartych w niniejszym zestawieniu, w tym parametrów technicznych, wyposażenia, cen i specyfikacji pojazdów. W szczególności ceny są różnicowane w zależności m. in. od terminów dostaw. Dostępność wybranych wersji wyposażenia oraz wariantów promocyjnych należy sprawdzić w salonach Autoryzowanego Dealera Hyundai. Wzory kolorów wnętrza i nadwozia przedstawione w cenniku mogą różnić się od rzeczywistych z powodu ograniczeń technologii druku. Informacje znajdujące się w niniejszym cenniku nie stanowią i nie będą stanowić części umowy nabycia samochodu zawartej między konsumentem a Autoryzowanym Dealerem Hyundai. Wiążące ustalenie ceny, wyposażenia i specyfikacji pojazdu oraz ewentualnych dodatkowych kosztów następuje w umowie jego sprzedaży lub w umowie przedwstępnej do umowy sprzedaży, a określenie parametrów technicznych zawiera świadectwo homologacji typu pojazdu. Podane ceny w PLN zawierają podatek VAT. Poszczególne elementy promocji obowiązują do jej odwołania lub do wyczerpania zapasów. Uzyskanie poszczególnych rabatów może być warunkowane okazaniem wymaganej dokumentacji – więcej szczegółów u Autoryzowanych Dealerów Hyundai.

WERSJA WYPOSAŻENIA	MODERN	SMART	EXECUTIVE	PLATINUM	
BEZPIECZEŃSTWO					
Poduszki bezpieczeństwa przednie	■	■	■	■	■
Poduszki bezpieczeństwa boczne i kurtynowe	■	■	■	■	■
Poduszka bezpieczeństwa centralna	■	■	■	■	■
ABS + ESC+ DBC + HAC + TSA + MCB	■	■	■	■	■
Elektryczny hamulec postojowy z funkcją Auto Hold	■	■	■	■	■
Pasy bezpieczeństwa kierowcy i pasażera z regulacją wysokości	■	■	■	■	■
Mocowania ISOFIX na tylnych fotelach	■	■	■	■	■
Blokada zapobiegająca otwarciu tylnych drzwi przez dzieci	■	■	■	■	■
Skrzynia biegów sterowana za pomocą przycisków (shift-by-wire)	■	■	■	■	■
Elektrycznie sterowane zawieszenie (ECS)	-	-	-	SUN	-
Elektronicznie sterowany układ wspomagania kierownicy	■	■	■	■	■
Kolumna kierownicza regulowana w dwóch płaszczyznach	■	■	■	■	■
ZEWNETRZNE					
Szyby					
Szyba czołowa atermiczna	-	■	-	-	-
Szyby przednie atermiczne	-	LED	■	■	■
Szyby tylne przyciemniane	-	LED	■	■	■
Szyby przednie laminowane	-	LED	■	■	■
Szyba czołowa z powłoką akustyczną	■	■	■	■	■
Szyba tylna podgrzewana z wyłącznikiem czasowym	■	■	■	■	■
Światła					
Reflektory LED	■	■	■	-	-
Reflektory LED matrycowe (IFS)	-	-	-	■	DESIGN
Automatyczne włączanie świateł	■	■	■	■	■
Światła do jazdy dziennej LED	■	■	■	■	■
Światła pozycyjne LED	■	■	■	■	■
Światła do jazdy dziennej typu Hidden Mirror	-	LED	■	■	■
Tylny spoiler z trzecim światłem stop	■	■	■	■	-
Tylny spoiler z trzecim światłem stop N Line	-	-	-	-	■
Trzecie światło stop LED	■	■	■	■	■
Tylne światła przeciwmgielne	■	■	■	■	■
Kierunkowskazy w lusterkach bocznych	■	■	■	■	■
Światła tylne LED	-	LED	■	■	■
Stylistyka					
Boczne lusterka w kolorze nadwozia	■	■	■	■	■
Lusterka boczne elektrycznie sterowane i podgrzewane	■	■	■	■	■
Lusterka boczne elektrycznie składane	■	■	■	■	■
Wykończenie grilla w kolorze ciemnego chromu N Line	-	-	-	-	■
Wykończenie grilla w kolorze ciemnego chromu	-	LED	■	■	-
Wykończenie tylnego zderzaka w kolorze Glossy Black	-	LED	■	■	■
Panoramiczne okno dachowe elektrycznie sterowane	-	-	-	SUN	-
Relingi dachowe	-	■	■	■	■
Klamki zewnętrzne w kolorze nadwozia	■	■	■	■	■
Boczne listwy w kolorze nadwozia	-	-	-	-	■
Srebrne osłony pod zderzakami	■	■	■	■	■
Dwukolorowe nadwozie z dachem w kolorze Abyss Black	-	-	DESIGN	-	DESIGN
Koła					
Felgi aluminiowe 17"	■	-	-	-	-
Felgi aluminiowe 18"	-	■	■	-	-
Felgi aluminiowe 19"	-	-	DESIGN	■	-
Felgi aluminiowe 19" N Line	-	-	-	-	■
Zestaw naprawczy	■	■	■	■	■
Opony Michelin	■	-	■	■	■
Opony Continental	-	■	-	-	-
FOTELE					
Regulacja					
Zagłówki przednie z regulacją wysokości	■	■	■	■	■
Fotele przednie elektrycznie sterowane	-	-	■	-	■
Fotele przednie elektrycznie sterowane z pamięcią ustawienia (kierowcy)	-	-	-	■	LUXURY
Fotel kierowcy z regulacją odcinka lędźwiowego (2 kierunki)	-	■	■	■	■
Fotel pasażera z regulacją odcinka lędźwiowego (2 kierunki)	-	■	■	■	■
Ułatwienie wsiadania (Walk-in device)	-	-	-	■	-
Fotel kierowcy z regulacją wysokości	■	■	■	■	■
Fotel pasażera z regulacją wysokości	-	■	■	■	■
Tylna kanapa składana w proporcji 40:20:40	■	■	■	■	■
Zagłówki tylne z regulacją wysokości	■	■	■	■	■
Centralny podłokietnik z uchwytami na napoje	■	■	■	■	■
Tapicerka					
Tapicerka materiałowa czarna z przeszyciami w kolorze czarnym lub jasnoszarym	■	■	-	-	-
Tapicerka skórzano-materiałowa czarna z przeszyciami w kolorze czarnym lub jasnoszarym	-	-	■	-	-
Tapicerka skórzana w kolorze czarnym lub jasnoszarym	-	-	-	■	-
Tapicerka skórzano-zamszowa N Line	-	-	-	-	■
Funkcje komfortu					
Fotele przednie podgrzewane	■	■	■	■	■
Fotele tylne podgrzewane	-	-	-	■	LUXURY
Fotele przednie wentylowane	-	-	-	■	LUXURY
Gazetownik w oparciu fotela kierowcy	■	■	■	-	■
Gazetownik w oparciu fotela kierowcy (siatka)	-	-	-	■	LUXURY
Gazetownik w oparciu fotela pasażera	■	■	■	-	■
Gazetownik w oparciu fotela pasażera (siatka)	-	-	-	■	LUXURY
Tylna kanapa składana zdalnie od strony bagażnika	-	-	■	■	■

WERSJA WYPOSAŻENIA	MODERN	SMART	EXECUTIVE	PLATINUM	
WEWNĘTRZNE					
Drzwi					
Szyby sterowane elektrycznie (przednie z funkcją Auto Up / Down)	■	-	-	-	-
Szyby sterowane elektrycznie (z funkcją Auto Up / Down)	-	■	■	■	■
Klamki wewnętrzne w kolorze metalicznym	■	■	■	■	■
Listwy progowe	■	■	-	-	-
Listwy progowe DELUXE	-	-	■	■	■
Oświetlenie					
Oświetlenie pierwszego rzędu LED	■	■	■	■	■
Oświetlenie drugiego rzędu LED	■	■	■	■	■
Oświetlenie nastrojowe wnętrza	-	-	■	■	■
Oświetlenie przestrzeni bagażowej LED	■	■	■	■	■
Schowki i transport					
Schówek pod podłogą bagażnika	■	■	■	■	■
Siatka do mocowania bagaży	■	■	■	■	■
Haczyki do mocowania bagaży	■	■	■	■	■
Wykończenie					
Kierownica obszyta skórą	■	■	■	■	-
Kierownica N Line obszyta skórą	-	-	-	-	■
Podgrzewana kierownica	-	■	■	■	■
Ośłona przeciwsłoneczna kierowcy z lusterkiem	■	■	■	■	■
Ośłona przeciwsłoneczna pasażera z lusterkiem	■	■	■	■	■
Ośłona przeciwsłoneczna kierowcy rozsuwana	■	■	■	■	■
Oślony przeciwsłoneczne z oświetleniem LED	■	■	■	■	■
Roleta bagażnika	■	■	■	■	■
Metalowe nakładki na pedały	-	-	-	-	■
Wykończenie wnętrza Premium	-	LED	■	■	■
MULTIMEDIA I NOWOCZESNE TECHNOLOGIE					
Komfort					
Klimatyzacja automatyczna dwustrefowa	■	■	■	■	■
Panel do obsługi nawiewów klimatyzacji z tyłu (trzecia strefa)	-	-	■	■	■
Nawiewy powietrza w drugim rzędzie	■	■	■	■	■
Funkcja automatycznego odparowywania szyb	■	■	■	■	■
Systemy wsparcia kierowcy					
Asystent unikania kolizji podczas cofania (PCA)	-	-	COMFORT	■	LUXURY
Cyfrowe zegary z wyświetlaczem 12,3"	-	-	■	■	■
Komputer pokładowy z kolorowym wyświetlaczem 4"	■	■	-	-	-
Elektrochromatyczne lusterko wsteczne	-	■	■	■	■
Kontrolka niskiego poziomu płynu do spryskiwaczy	■	■	■	■	■
Wyświetlacz Head-Up	-	-	-	■	LUXURY
Tempomat	■	■	-	-	-
Inteligentny tempomat z funkcją Stop&Go	-	-	■	■	■
Wybór trybu jazdy	■	■	■	■	■
Łopatki do zmiany biegów	■	■	■	■	■
Asystent monitorowania martwego pola (BCA), asystent ostrzegania o ruchu poprzecznym (RCCA)	-	■	■	■	■
Asystent utrzymywania pasa ruchu (LKA), monitorowanie uwagi kierowcy (DAW), informowanie o odjechaniu poprzedzającego pojazdu (LVDA)	■	■	■	■	■
System monitorowania ciśnienia w oponach	■	■	■	■	■
Inteligentny asystent ostrzegania o ograniczeniach prędkości (ISLA)	■	■	■	■	■
Ogranicznik prędkości	■	■	■	■	■
Asystent unikania kolizji czołowych (FCA)	■	■	-	-	-
Asystent unikania kolizji czołowych (FCA 1.5)	-	-	■	■	■
Przednie i tylne czujniki parkowania	■	■	■	■	■
Czujniki parkowania przednie, tylne oraz boczne	-	-	COMFORT	-	LUXURY
Asystent zdalnego parkowania (RSPA)	-	-	-	■	-
Kamera cofania z dynamicznymi liniami pomocniczymi	■	■	■	■	■
System kamer 360°	-	-	COMFORT	■	LUXURY
Podążanie na pasie ruchu (LFA)	■	■	■	■	■
Asystent jazdy autostradowej (HDA)	-	-	-	■	■
Czujnik deszczu	■	■	■	■	■
System monitorowania tylnej kanapy (RSA)	■	■	■	-	■
System wyświetlający widok z martwego pola (BVM)	-	-	COMFORT	■	LUXURY
Wygoda					
Inteligentna kłapa bagażnika (z regulacją prędkości i wysokości otwierania)	-	-	■	■	■
Żaluzje przeciwsłoneczne w tylnych drzwiach	-	-	-	■	-
Gniazdo 12 V w konsoli centralnej	■	■	■	■	■
Gniazdo 12 V w bagażniku	■	■	■	■	■
Ładowarka bezprzewodowa do smartfonów	-	■	■	■	■
Port USB w konsoli centralnej	■	■	■	■	■
Port USB x 2 z tyłu konsoli centralnej	■	■	■	■	■
Przygotowanie do montażu haka holowniczego	■	■	■	■	■
Multimedia					
System multimedialny z 12,3" ekranem dotykowym, cyfrowym radiem DAB, nawigacja z usługami Hyundai LIVE i system telematyczny Bluelink, łączność Android Auto i Apple Car Play	■	■	■	■	■
System Premium Audio KRELL	-	-	COMFORT	■	LUXURY
Głośniki w drzwiach przednich	■	■	■	■	■
Głośniki w drzwiach tylnych	■	■	■	■	■
Głośniki wysokotonowe	■	■	■	-	■
Głośniki wysokotonowe, zewnętrzny wzmacniacz i głośnik centralny	-	-	COMFORT	■	LUXURY
System ratunkowy eCall	■	■	■	■	■
Port USB	■	■	■	■	■
Aktualizacje OTA	■	■	■	■	■
Sterowanie radiem na kierownicy	■	■	■	■	■
System Bluetooth z obsługą komend głosowych	■	■	■	■	■
Ochrona					
Bezkluczkowy dostęp	■	■	■	■	■
Immobilizer	■	■	■	■	■
Centralny zamek, alarm	■	■	■	■	■

WERSJA WYPOSAŻENIA	MODERN	SMART	EXECUTIVE	PLATINUM	
PAKIETY I OPCJE					
Lakier specjalny Engine Red	■	■	■	■	■
Lakier specjalny Atlas White	1300 zł	1300 zł	–	–	–
Lakier specjalny Shadow Gray	–	–	–	–	2900 zł
Lakier metaliczny lub perłowy	2900 zł	2900 zł	2900 zł	2900 zł	2900 zł
Pakiet LED Szyby przednie atermiczne, szyby tylne przyciemniane, szyby przednie laminowane, światła do jazdy dziennej typu Hidden Mirror, światła tylne LED, wykończenie grilla w kolorze ciemnego chromu, wykończenie tylnego zderzaka w kolorze Glossy Black, wykończenie wnętrza Premium	–	3500 zł	–	–	–
Pakiet DESIGN (EXECUTIVE) Dwukolorowe nadwozie z dachem w kolorze Abyss Black	–	–	4500 zł	–	–
Pakiet COMFORT Asystent unikania kolizji podczas cofania (PCA), czujniki parkowania przednie, tylne oraz boczne, system kamer 360°, system wyświetlający widok z martwego pola (BVM), system Premium Audio KRELL, głośniki wysokotonowe, zewnętrzny wzmacniacz i głośnik centralny	–	–	5500 zł	–	–
Pakiet SUN Elektrycznie sterowane zawieszenie (ECS), panoramiczne okno dachowe elektrycznie sterowane	–	–	–	9000 zł	–
Pakiet LUXURY Fotele przednie elektrycznie sterowane z pamięcią ustawienia (kierowcy), fotele tylne podgrzewane, fotele przednie wentylowane, gazetonik w oparciu fotela kierowcy (siatka), gazetonik w oparciu fotela pasażera (siatka), asystent unikania kolizji podczas cofania (PCA), wyświetlacz Head-Up, czujniki parkowania przednie, tylne oraz boczne, system kamer 360°, system wyświetlający widok z martwego pola (BVM), system Premium Audio KRELL, głośniki wysokotonowe, zewnętrzny wzmacniacz i głośnik centralny	–	–	–	–	12 000 zł
Pakiet DESIGN (N LINE) Reflektory LED matrycowe (IFS), dwukolorowe nadwozie z dachem w kolorze Abyss Black	–	–	–	–	6500 zł
GWARANCJA I USŁUGI					
5-letnia gwarancja bez limitu kilometrów	wliczona w cenę	wliczona w cenę	wliczona w cenę	wliczona w cenę	wliczona w cenę
5-letnia usługa assistance	wliczona w cenę	wliczona w cenę	wliczona w cenę	wliczona w cenę	wliczona w cenę



5 lat gwarancji bez limitu kilometrów* wyraża nasze zaangażowanie w oferowanie najwyższej jakości i świetnej obsługi. Dzięki temu będziesz cieszyć się jazdą przez długie lata. Gwarancja obejmuje również:

5 lat Assistance | Pięcioletnia usługa pomocy drogowej obejmuje próbę naprawienia pojazdu na miejscu. W zależności od sytuacji zapewniamy: holowanie do najbliższego dealera Hyundai, pojazd zastępczy, transport pasażerów lub zakwaterowanie. Szczegółowe warunki u dealerów.

5 lat bezpłatnej kontroli stanu technicznego | Raz w roku użytkownik ma prawo do wykonania w ASO bezpłatnego sprawdzenia pięciu punktów kontrolnych samochodu. Usługa jest wykonywana poza przeglądami wynikającymi z harmonogramu przeglądów okresowych.

8 lat gwarancji na baterię wysokiego napięcia | Powyższe informacje nie określają wszystkich warunków gwarancji. Gwarancja na baterię wysokiego napięcia obejmuje jedynie samochody Hyundai sprzedane Klientowi końcowemu przez Autoryzowanego Dealera Hyundai na warunkach opisanych w Książce Gwarancyjnej. Gwarancja na baterię wysokiego napięcia wynosi 8 lat z limitem 160 000 kilometrów w zależności, co wystąpi wcześniej. Szczegółowe warunki gwarancji, w tym jej wyłączeń i ograniczeń, znajdują się w Książce Gwarancyjnej oraz u Autoryzowanych Dealerów Hyundai.

* 5-letnia Gwarancja Bez Limitu Kilometrów Hyundai dotyczy jedynie tych samochodów Hyundai, które były sprzedane Klientowi końcowemu przez Autoryzowanego Dealera Hyundai na warunkach opisanych w książce gwarancyjnej. Podane w cenniku informacje na temat gwarancji pojazdu nie stanowią udzielenia kupującemu gwarancji. Gwarancja zostanie udzielona przy sprzedaży pojazdu, a jej warunki zostaną określone w dokumencie gwarancyjnym. Podane wartości zużycia paliwa oraz emisji CO₂ stanowią dane porównawcze uzyskane na podstawie pomiarów stanowiskowych wykonanych w warunkach zgodnych z Rozporządzeniem (WE) nr 715/2007 Parlamentu Europejskiego i Rady oraz Rozporządzeniem Komisji (WE) nr 692/2008. Wielkość zużycia paliwa oraz emisji CO₂ w warunkach rzeczywistych może się różnić od danych katalogowych, na co mają szczególny wpływ: technika jazdy kierowcy oraz rodzaj eksploatacji, warunki drogowe, warunki pogodowe, jakość paliwa, stan techniczny pojazdu oraz jego obciążenie. Zestawienie zużycia paliwa i emisji CO₂ zawierające dane wszystkich nowych samochodów marki Hyundai jest dostępne nieodpłatnie w każdym salonie Autoryzowanego Dealera Hyundai.

Kolory nadwozia



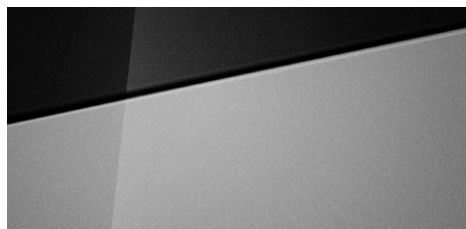
Engine Red (JHR – specjalny, bez dopłaty)
Dostępny również z dachem
w kolorze Phantom Black Pearl (JH0) ⁽⁴⁾



Atlas White (SAW - specjalny) ⁽¹⁾



Serenity White Pearl (W6H – perłowy)
Dostępny również z dachem
w kolorze Phantom Black Pearl (W60) ⁽⁴⁾



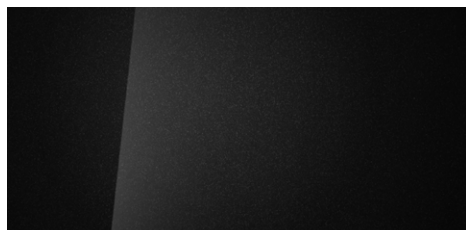
Shimmering Silver Metallic (R2T – metaliczny)
Dostępny również z dachem
w kolorze Phantom Black Pearl (R24) ⁽⁴⁾



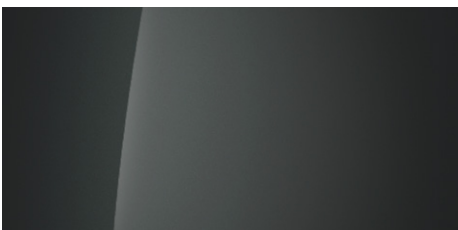
Shadow Gray (TKG – specjalny) ⁽²⁾
Dostępny również z dachem
w kolorze Phantom Black Pearl (TK0) ⁽⁴⁾



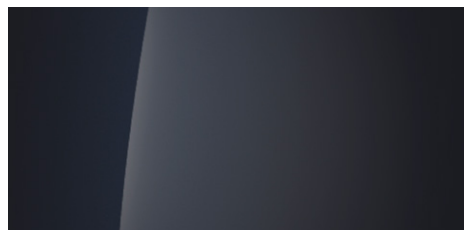
Ecotronic Gray Pearl (PE2 – perłowy)
Dostępny również z dachem
w kolorze Phantom Black Pearl (PE0) ⁽⁴⁾



Abyss Black Pearl (A2B – perłowy)



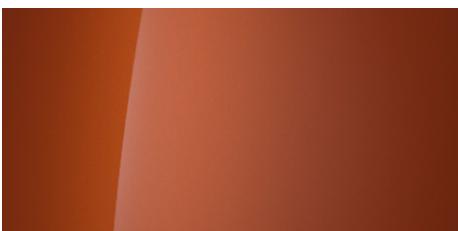
Cypress Green Pearl (T2P – perłowy) ⁽³⁾



Sailing Blue Pearl (U2P – perłowy) ⁽³⁾



Ultimate Red Metallic (R1P – metaliczny)
Dostępny również z dachem
w kolorze Phantom Black Pearl (R10) ⁽⁴⁾



Jupiter Orange Metallic (PL2 – metaliczny) ⁽³⁾

(1) dostępny tylko dla wersji Modern i Smart
(2) dostępny tylko dla wersji N Line
(3) niedostępny dla wersji N Line
(4) dostępne tylko w pakiecie Design

Obręcze kół



17" (dla wersji Modern)



18" (dla wersji Smart i Executive)



19" (dla wersji Platinum)

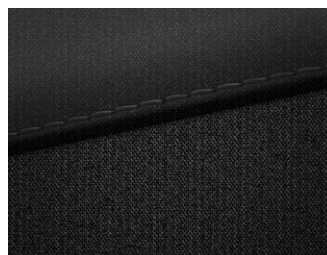


19" (dla wersji N Line)

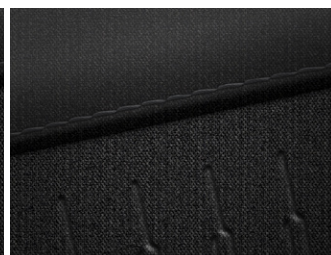
Wykończenie wnętrza



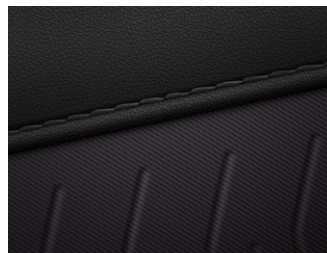
Czarne (NBB)



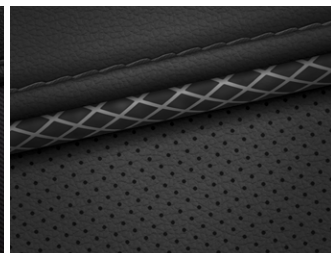
Tapicerka materiałowa
(Modern)



Tapicerka materiałowa
(Smart)



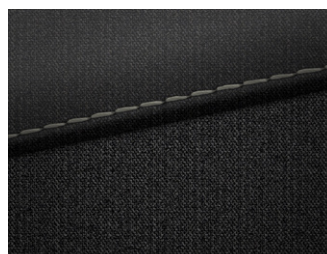
Tapicerka skórzano-materiałowa
(Executive)



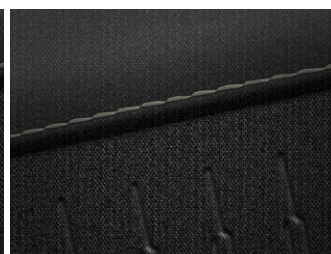
Tapicerka skórzana
(Platinum)



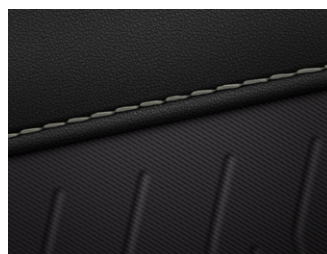
Czarno-szare (MMH)



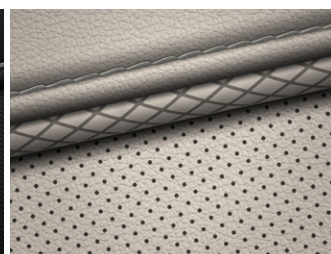
Tapicerka materiałowa
(Modern)



Tapicerka materiałowa
(Smart)



Tapicerka skórzano-materiałowa
(Executive)



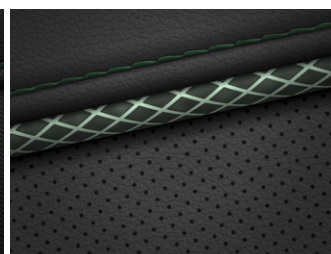
Tapicerka skórzana
(Platinum)



Czarno-zielone (NJG)



Tapicerka skórzano-materiałowa
(Executive)



Tapicerka skórzana
(Platinum)

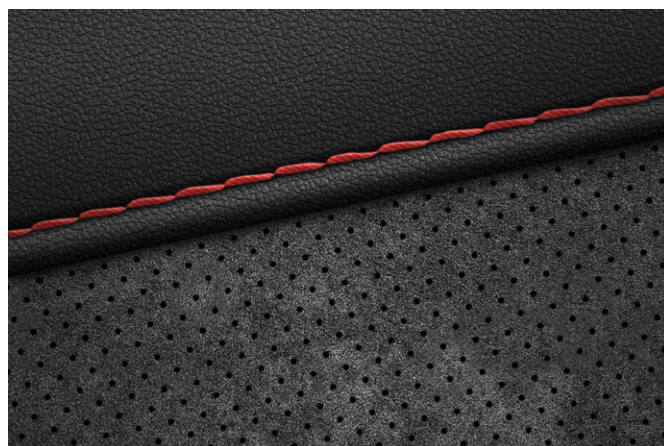
Wybrane elementy wnętrza



Elementy wyposażenia wersji **N Line**



Czarne wnętrze z czerwonymi akcentami



Tapicerka skórzano-zamszowa (N Line)



Felgi aluminiowe z logo **N Line**



Grill w kolorze ciemnego chromu **N Line**

DANE TECHNICZNE

SILNIK	1.6 T-GDI HEV	1.6 T-GDI HEV	1.6 T-GDI PHEV
Pojemność skokowa (cm³)	1598	1598	1598
Rodzaj rozrządu	DOHC	DOHC	DOHC
Układ paliwowy	Wtrysk bezpośredni	Wtrysk bezpośredni	Wtrysk bezpośredni
Rodzaj paliwa	Benzyna	Benzyna	Benzyna
Norma emisji spalin	EURO 6e	EURO 6d	EURO 6d
Filtr cząstek stałych	GPF	GPF	GPF
Średnica x skok	75,6 x 89	75,6 x 89	75,6 x 89
Liczba cylindrów / zaworów na cylinder	4 / 4	4 / 4	4 / 4
Stopień sprężania	10,5:1	10,5:1	10,5:1
Skrzynia biegów	6AT	6AT	6AT
Rodzaj napędu	2WD	4WD	4WD
OSIĄGI			
Moc maksymalna silnika (KM przy obr./min.)	160 / 5500	160 / 5500	160 / 5500
Moc maksymalna łączna (KM przy obr./min.)	215 / 5500	215 / 5500	253 / 5500
Maks. moment obrotowy silnika spalinowego (Nm przy obr./min.)	264 / ~1700	264 / ~1700	304 / ~2200
Maks. moment obrotowy silnika elektrycznego (Nm przy obr./min.)	265 / 1500–3500	265 / 1500–3500	265 / 1500–3500
Max. moment obrotowy (Nm przy obr./min.)	B.D.	B.D.	B.D.
Pojemność baterii (kWh)	B.D.	B.D.	B.D.
Zasięg elektryczny w cyklu WLTP (km)	B.D.	B.D.	B.D.
Zasięg elektryczny w cyklu miejskim WLTP (km)	B.D.	B.D.	B.D.
Zużycie energii w cyklu WLTP (kWh/100km)	B.D.	B.D.	B.D.
Prędkość maksymalna (km/h)	186	186	186
Przyspieszenie 0-100 km/h (sek.)	8,2	8,5	8,1
Przyspieszenie 80-120 km/h (sek.)	5,6	5,8	5,4
ZUŻYCIE PALIWA (l/100 km)			
Średnio we wszystkich fazach	B.D.	B.D.	B.D.
EMISJA CO ₂ (g/km)			
Średnio we wszystkich fazach	B.D.	B.D.	B.D.
MASY			
Minimalna masa własna (kg)	1575	1645	1814
Max. masa całkowita (kg)	2190	2250	2420
Ładowność (kg)	615	605	606
Masa przyczepy z hamulcem (kg)	1360	1360	1210
Masa przyczepy bez hamulca (kg)	750	750	750
Maks. obciążenie bagażnika dachowego (kg)	100	100	100
WYMIARY			
Liczba miejsc siedzących	5		
Długość/szerokość bez lusterek/wysokość (mm)	4510 (4520 dla N Line) / 1865 / 1650-1653		
Rozstaw osi (mm)	2680		
Rozstaw kół przód/tył (mm)	1615-1630 / 1622-1637		
Prześwit (mm)	170		
Kąt wejścia / Kąt zejścia / Kąt rampowy (°)	17,4 / 23,4–26,1 / 15,8–17,3		
Miejsce na nogi z przodu/z tyłu (mm)	1052 / 996 (955 dla PHEV)		
Od siedziska do dachu z przodu/z tyłu (dach panoramiczny) (mm)	1017 (966) / 1000 (980)		
Na wysokości ramion z przodu/z tyłu (mm)	1464 / 1428		
Na wysokości bioder z przodu/z tyłu (mm)	1385 / 1367		
Pojemność bagażnika VDA (litry) (do okien)	616 (558 dla PHEV)		
Pojemność bagażnika VDA (litry) (po złożeniu siedzeń)	1795 (1721 dla PHEV)		
Pojemność zbiornika paliwa (litry)	52 (42 dla PHEV)		
KOŁA I ZAWIESZENIE			
Rozmiar kół	7,0JX17" / 7,5JX18" / 7,5JX19"		
Rozmiar opon	215/65R17 / 235/55R18 / 235/50R19		
Koło zapasowe	Zestaw naprawczy		
Zawieszenie kół przednich	Kolumny MacPhersona		
Zawieszenie kół tylnych	Wielowahaczowe		

Wymiary



Informacje zawarte w cenniku nie stanowią potwierdzenia dostępności poszczególnych modeli pojazdów, wersji wyposażenia oraz wariantów promocyjnych. Hyundai Motor Poland Sp. z o.o. zastrzega sobie prawo wprowadzenia bez uprzedzenia zmian danych zawartych w niniejszym cenniku, w tym parametrów technicznych, wyposażenia, cen i specyfikacji pojazdów. Dostępność wybranych wersji wyposażenia oraz wariantów promocyjnych należy sprawdzić w salonach Autoryzowanego Dealera Hyundai. W szczególności ceny są różnicowane w zależności od terminów dostaw. Wzory kolorów wnętrz i nadwozia przedstawione w cenniku mogą różnić się od rzeczywistych z powodu ograniczeń technologii druku. Wszelkie informacje podane w cenniku nie stanowią oferty w rozumieniu Kodeksu cywilnego. Informacje znajdujące się w niniejszym cenniku nie stanowią i nie będą stanowić części umowy nabycia samochodu zawartej między konsumentem a Autoryzowanym Dealerem Hyundai. Wiążące ustalenie ceny, wyposażenia i specyfikacji pojazdu następuje w umowie jego sprzedaży, a określenie parametrów technicznych zawiera świadectwo homologacji typu pojazdu. 5-letnia Gwarancja Bez Limitu Kilometrów Hyundai dotyczy jedynie tych samochodów Hyundai, które były sprzedane Klientowi końcowemu przez Autoryzowanego Dealera Hyundai na warunkach opisanych w książce gwarancyjnej. Podane w cenniku informacje na temat gwarancji pojazdu nie stanowią udzielenia kupującemu gwarancji. Gwarancja zostanie udzielona przy sprzedaży pojazdu, a jej warunki zostaną określone w dokumencie gwarancyjnym. Podane wartości zużycia paliwa oraz emisji CO₂ stanowią dane porównawcze uzyskane na podstawie pomiarów stanowiskowych wykonanych w warunkach zgodnych z Rozporządzeniem (WE) nr 715/2007 Parlamentu Europejskiego i Rady oraz Rozporządzeniem Komisji (WE) nr 692/2008. Wielkość zużycia paliwa oraz emisji CO₂ w warunkach rzeczywistych może się różnić od danych katalogowych, na co mają szczególny wpływ: technika jazdy kierowcy oraz rodzaj eksploatacji, warunki drogowe, warunki pogodowe, jakość paliwa, stan techniczny pojazdu oraz jego obciążenie. Zestawienie zużycia paliwa i emisji CO₂ zawierające dane wszystkich nowych samochodów marki Hyundai jest dostępne nieodpłatnie w każdym salonie Autoryzowanego Dealera Hyundai.

Twój Dealer Hyundai:

