

# Hyundai KONA Electric

Upust

## 30 000 zł

dla wersji z baterią 65 kWh

Teraz z dopłatą do

## 40 000 zł

w programie „NaszEauto”

Tylko teraz ładowarka Wallbox (11 kW)  
lub karta do ładowania GreenWay (2300 kWh)  
lub pakiet ubezpieczenia OC/AC w cenie pojazdu \*\*

| Wersja   | Silnik  | Cena podstawowa | Cena promocyjna | Najniższa cena towaru z ostatnich 30 dni przed obniżką |
|--|---|-----------------|-----------------|--|
| SMART  | Moc 136 KM   Bateria 49 kWh<br>Zasięg 380 km (WLTP) | 159 900 zł      | 135 900 zł      | 135 900 zł   |
|  | Moc 204 KM   Bateria 65 kWh<br>Zasięg 510 km (WLTP) | 179 900 zł      | 149 900 zł      | 149 900 zł   |
| EXECUTIVE  | Moc 136 KM   Bateria 49 kWh<br>Zasięg 380 km (WLTP) | 174 900 zł      | 150 900 zł      | 150 900 zł   |
|  | Moc 204 KM   Bateria 65 kWh<br>Zasięg 510 km (WLTP) | 194 900 zł      | 164 900 zł      | 164 900 zł   |
| PLATINUM   | Moc 204 KM   Bateria 65 kWh<br>Zasięg 440 km (WLTP) | 214 900 zł      | 184 900 zł      | 184 900 zł   |
|  N Line | Moc 204 KM   Bateria 65 kWh<br>Zasięg 440 km (WLTP) | 214 900 zł      | 184 900 zł      | 184 900 zł   |

Także dostępny Leasing 100% na 3 lata z wykupem 1%, nawet przy 0,- PLN opłaty wstępnej \*

Rok produkcji 2025, rok modelowy 2025

**5 LAT** Gwarancji  
Bez Limitu Kilometrów

**8 LAT** Gwarancji  
Na Baterię Wysokiego Napięcia

 **HYUNDAI**

Cennik ważny od 1.04.2025 r. dotyczy samochodów z rocznika modelowego 2025 wyprodukowanych w 2025 r. Wszelkie opisane w niniejszym dokumencie informacje handlowe nie stanowią oferty w rozumieniu art. 66 i następných Kodeksu cywilnego. Podane właściwości i warunki w szczególności nie stanowią informacji, o których mowa w art. 8 Ustawy o prawach konsumenta, a także nie stanowią potwierdzenia dostępności poszczególnych modeli pojazdów, wersji wyposażenia oraz wariantów promocyjnych. Dealer zastrzega sobie prawo do wprowadzenia zmian danych zawartych w niniejszym zestawieniu, w tym parametrów technicznych, wyposażenia, cen i specyfikacji pojazdów. W szczególności ceny są różnicowane w zależności m. in. od terminów dostaw. Dostępność wybranych wersji wyposażenia oraz wariantów promocyjnych należy sprawdzić w salonach Autoryzowanego Dealera Hyundai. Wzory kolorów wnętrza i nadwozia przedstawione w cenniku mogą różnić się od rzeczywistych z powodu ograniczeń technologii druku. Informacje znajdujące się w niniejszym cenniku nie stanowią i nie będą stanowiły części umowy nabycia samochodu zawartej między konsumentem a Autoryzowanym Dealerem Hyundai. Wiążące ustalenie ceny, wyposażenia i specyfikacji pojazdu oraz ewentualnych dodatkowych kosztów następuje w umowie jego sprzedaży lub w umowie przedwstępnej do umowy sprzedaży, a określenie parametrów technicznych zawiera świadectwo homologacji typu pojazdu. Podane ceny w PLN zawierają podatek VAT.

\* Łączna suma opłat wynosi 100,02% ceny pojazdu na określonych warunkach. Suma rat leasingowych zależna w szczególności od wpłaty własnej, okresu leasingu, zmian stawki WIBOR 1M oraz wartości wykupu. Przyznanie finansowania jest uzależnione od wyniku badania zdolności ubiegającego się o finansowanie do jego spłaty. Szczegóły finansowania u dealerów marki Hyundai. Propozycja nie stanowi oferty i jest adresowana wyłącznie do przedsiębiorców. Podmiotem finansującym jest BNP Paribas Leasing Services Sp. z o.o. z siedzibą w Warszawie. Propozycja „Leasing od 100%” dostępna do 31.12.2025 r.

\*\* Promocja obowiązuje przy zakupie nowego samochodu, niezależnie od wersji wyposażenia. W ramach promocji Klient otrzymuje w cenie zakupu samochodu (według własnego wyboru): ładowarkę wallbox, albo kartę do ładowania Greenway o wartości 2300kWh, ważną 24 miesiące od aktywacji, albo pakiet ubezpieczenia OC/AC/NNW (którego operatorem jest Ergo Hestia albo Allianz – według wyboru Klienta). Promocja obejmuje wszystkie formy finansowania, z zastrzeżeniem, że w przypadku korzystania z produktów: Hyundai Fleet Lease oraz Leasing Easy Move On Klient może dokonać wyboru tylko pomiędzy ładowarką wallbox, albo kartą ładowania Greenway. Promocja trwa do 30.06.2025, wyczerpania zapasów lub odwołania. Promocja może łączyć się z innymi promocjami. Szczegóły u Autoryzowanych Dealerów Hyundai.





## Program „NaszEauto” jest w Hyundai.

NaszEauto to nowy program promocji samochodów zeroemisyjnych, który ma na celu dofinansowanie zakupu, leasingu lub wynajmu długoterminowego samochodów elektrycznych.

Program jest skierowany do osób fizycznych oraz prowadzących jednoosobową działalność gospodarczą.

## Termin i poziom dofinansowania.

Program NaszEauto rusza **3 lutego 2025 roku** i potrwa do 30 czerwca 2026 roku lub do wcześniejszego wyczerpania środków z puli.

Maksymalna cena samochodu, do którego można uzyskać dofinansowanie, **wynosi 225 000 zł netto** (276 750 zł brutto).

|   | Bazowa kwota wsparcia     |   | Premia za złomowanie <sup>2</sup> |   | Premia za niski dochód <sup>3</sup> |   | Maksymalna kwota wsparcia |
|---|---------------------------|---|-----------------------------------|---|-------------------------------------|---|---------------------------|
| Osoby fizyczne, zakup                                   | 18 750 zł                 | + | 10 000 zł                         | + | 11 250 zł                           | = | 40 000 zł                 |
| Osoby fizyczne z kartą dużej rodziny, zakup             | 30 000 zł                 | + | 5 000 zł                          | + | 5 000 zł                            | = | 40 000 zł                 |
| Osoby fizyczne, leasing/ wynajem                        | do 30 000 zł <sup>1</sup> | + | 5 000 zł                          | + | 5 000 zł                            | = | 40 000 zł                 |
| Jednoosobowe działalności gospodarcze, zakup            | 30 000 zł                 | + | 10 000 zł                         |   |                                     | = | 40 000 zł                 |
| Jednoosobowe działalności gospodarcze, leasing/ wynajem | do 30 000 zł <sup>1</sup> | + | 10 000 zł                         |   |                                     | = | 40 000 zł                 |

Wycenienia w tabeli są aktualne na dzień 3 lutego 2025 r. Program jest inicjatywą rządową i może podlegać aktualizacjom. Warunki oraz wymagania uczestnictwa w programie mogą się zmieniać.

## Jak złożyć wniosek o dotację?

### Krok 1

Zakup pojazdu lub podpisanie umowy leasingu/wynajmu.

### Krok 2

Rejestracja pojazdu na kierowcę lub firmę oraz ubezpieczenie pojazdu polisą OC/AC.

### Krok 3

Wypełnienie formularza wniosku online.

### Krok 4

Otrzymanie decyzji i wypłata środków.

Program NaszEauto jest zapowiadany jako ostatni tak duży program dopłat do aut elektrycznych w Polsce.

Jego finansowanie pochodzi ze środków Krajowego Planu Odbudowy.



Informacje prezentowane na tej stronie dotyczą rządowego programu wsparcia zakupu samochodów elektrycznych „NaszEauto” i są aktualne na dzień 3 lutego 2025 r. Dane te opierają się na informacjach dostępnych na stronie Ministerstwa Klimatu i Środowiska oraz Narodowego Funduszu Ochrony Środowiska i Gospodarki Wodnej. Program może podlegać aktualizacjom, a jego warunki oraz wymagania uczestnictwa mogą ulec zmianie w zależności od decyzji właściwych organów administracji publicznej. Hyundai oraz autoryzowani dealerzy marki Hyundai nie mają wpływu na zasady programu, jego realizację ani proces przyznawania dofinansowania. Informacje zawarte na tej stronie mają charakter informacyjny i nie stanowią oferty w rozumieniu Kodeksu cywilnego. W celu uzyskania najbardziej aktualnych warunków uczestnictwa oraz szczegółowych zasad programu zaleca się weryfikację informacji bezpośrednio na oficjalnej stronie rządowej. Hyundai oraz autoryzowani dealerzy marki Hyundai nie ponoszą odpowiedzialności za ewentualne zmiany w programie, błędy w publikowanych informacjach ani za decyzje administracyjne dotyczące przyznawania dopłat. Wszelkie pytania dotyczące programu należy kierować do właściwych instytucji publicznych odpowiedzialnych za jego realizację.

<sup>1</sup> Kwota wsparcia równa opłacie wstępnej (bez podatku VAT), lecz nie większa niż 30 000 złotych netto.

<sup>2</sup> Premia możliwa ze złomowanie samochodu spalinyowego po 01.02.2020, który był w posiadaniu przez wnioskującego przez okres minimum 3 lat.

<sup>3</sup> Premia za niski dochód dla wnioskodawców, których dochód w roku poprzedzającym był niższy niż 135 000 złotych.

# Wersje wyposażenia

## SMART

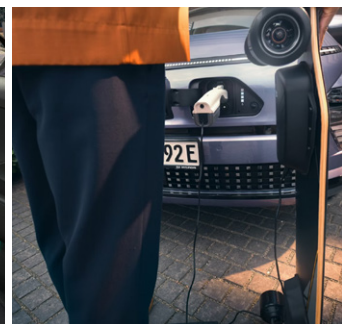
- Reflektory LED (MFR)
- Felgi aluminiowe 17"
- System multimedialny z 12,3" ekranem dotykowym, łączność Android Auto i Apple Car Play
- Tapicerka materiałowa
- Klimatyzacja automatyczna dwustrefowa
- Fotele przednie podgrzewane
- Podgrzewana kierownica
- Cyfrowe zegary z 12,3" wyświetlaczem
- Przednie i tylne czujniki parkowania
- Kamera cofania
- Lusterka boczne elektrycznie sterowane, składane i podgrzewane
- Asystent unikania kolizji czołowych (FCA 1.5) z wykrywaniem pieszych i rowerzystów



## EXECUTIVE

### wyposażenie dodatkowe w porównaniu do wersji SMART

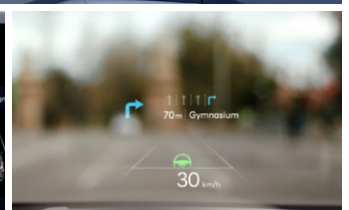
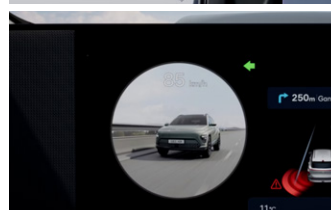
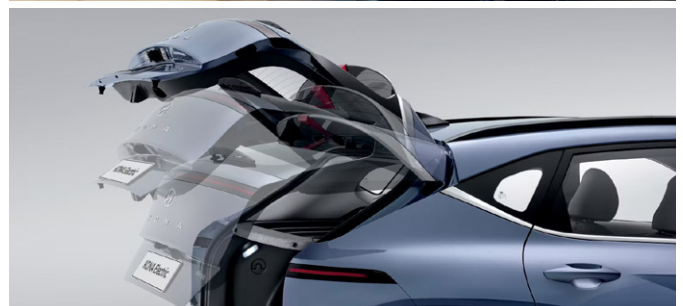
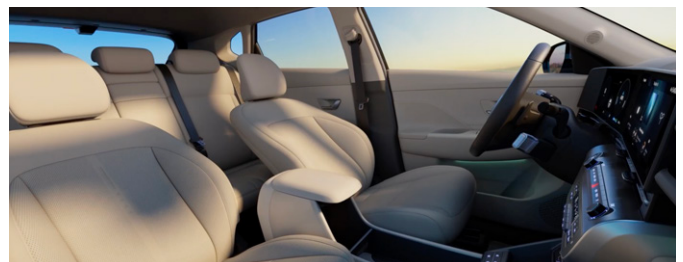
- Tapicerka skórzano-materiałowa
- Fotele przednie sterowane elektrycznie (8 kierunków)
- Pompa ciepła
- Gniazdo do ładowania (V2L) w kabinie
- Gniazdo do ładowania (V2L) na zewnątrz
- Oświetlenie nastrojowe
- Asystent monitorowania martwego pola (BCA), asystent ostrzegania o ruchu poprzecznym (RCCA)
- Szyby tylne przyciemniane
- Gazetownik z tyłu oparcia przednich foteli



## PLATINUM

### wyposażenie dodatkowe w porównaniu do wersji EXECUTIVE

- Reflektory LED (Projekcyjne)
- Felgi aluminiowe 19"
- Tapicerka skórzana
- System kamer 360°
- Fotele przednie elektrycznie sterowane z pamięcią ustawienia (kierowcy)
- Fotele przednie i tylne podgrzewane
- Fotele przednie wentylowane
- Fotele przednie Premium Relax
- Przednie, boczne i tylne czujniki parkowania
- Asystent zdalnego parkowania (RSPA)
- Asystent unikania kolizji podczas cofania (PCA)
- Asystent unikania kolizji czołowych (FCA 2.0) z wykrywaniem pieszych i rowerzystów
- Asystent jazdy autostradowej (HDA 2.0)
- System wyświetlający widok z martwego pola (BVM)
- Inteligentna kłapa bagażnika (z regulacją prędkości i wysokości otwierania)
- System Premium Audio BOSE
- Głośniki wysokotonowe, zewnętrzny wzmacniacz i głośnik centralny
- System Active Sound Design
- Cyfrowy kluczyk
- Podświetlana przednia listwa ozdobna
- Podgrzewany port do ładowania
- Wyświetlacz Head-Up (widok na szybie)
- Ładowarka bezprzewodowa do smartfonów




## N LINE


### wyposażenie dodatkowe w porównaniu do wersji PLATINUM

- Felgi aluminiowe 19" N LINE
- Tapicerka skórzano-zamszowa N Line
- Listwa okienna w kolorze czarnym błyszczącym
- Boczne listwy progowe w kolorze srebrnym





| WERSJA WYPOSAŻENIA   | SMART | EXECUTIVE | PLATINUM |  |
|--|-------|-----------|----------|--|
| <b>BEZPIECZEŃSTWO</b>  |       |           |          |  |
| Poduszki bezpieczeństwa przednie   | ■     | ■         | ■        | ■  |
| Poduszki bezpieczeństwa boczne i kurtynowe                                 | ■     | ■         | ■        | ■  |
| Poduszka bezpieczeństwa centralna  | ■     | ■         | ■        | ■  |
| ABS + ESC+ HAC + MCB   | ■     | ■         | ■        | ■  |
| Elektryczny hamulec postojowy z funkcją Auto Hold                          | ■     | ■         | ■        | ■  |
| Mocowania ISOFIX na tylnych fotelach                                       | ■     | ■         | ■        | ■  |
| Blokada zapobiegająca otwarciu tylnych drzwi przez dzieci                  | ■     | ■         | ■        | ■  |
| System podgrzewania baterii  | ■     | ■         | ■        | ■  |
| Skrzynia biegów sterowana za pomocą dźwigni pod kierownicą (shift-by-wire) | ■     | ■         | ■        | ■  |
| Elektryczne wspomaganie kierownicy   | ■     | ■         | ■        | ■  |
| Kolumna kierownicza regulowana w dwóch płaszczyznach                       | ■     | ■         | ■        | ■  |
| Asystent unikania kolizji podczas cofania (PCA)                            | -     | -         | ■        | ■  |
| System monitorowania uwagi kierowcy (ICC)                                  | ■     | ■         | ■        | ■  |
| <b>ZEWNĘTRZNE</b>  |       |           |          |  |
| <b>Szyby</b>   |       |           |          |  |
| Szyby przednie atermiczne  | ■     | ■         | ■        | ■  |
| Szyby tylne przyciemniane  | -     | ■         | ■        | ■  |
| Szyba czołowa z powłoką akustyczną   | ■     | ■         | ■        | ■  |
| Szyba tylna podgrzewana z wyłącznikiem czasowym                            | ■     | ■         | ■        | ■  |
| <b>Światła</b>   |       |           |          |  |
| Reflektory LED (MFR)   | ■     | ■         | -        | -  |
| Reflektory LED (Projekcyjne)   | -     | TECH      | ■        | ■  |
| Automatyczne włączanie świateł   | ■     | ■         | ■        | ■  |
| Światła do jazdy dziennej LED  | ■     | ■         | ■        | ■  |
| Światła pozycyjne LED  | ■     | ■         | ■        | ■  |
| Przednia listwa ozdobna  | ■     | ■         | -        | -  |
| Podświetlana przednia listwa ozdobna                                       | -     | TECH      | ■        | ■  |
| Tylny spoiler z trzecim światłem stop                                      | ■     | ■         | ■        | ■  |
| Trzecie światło stop LED   | ■     | ■         | ■        | ■  |
| Tylne światła przeciwmgielne   | ■     | ■         | ■        | ■  |
| Kierunkowskazy w lusterkach bocznych                                       | ■     | ■         | ■        | ■  |
| Światła tylne LED  | ■     | ■         | ■        | ■  |
| <b>Stylistyka</b>  |       |           |          |  |
| Boczne lusterka w kolorze nadwozia   | ■     | ■         | ■        | ■  |
| Lusterka boczne elektrycznie sterowane i podgrzewane                       | ■     | ■         | ■        | ■  |
| Lusterka boczne elektrycznie składane                                      | ■     | ■         | ■        | ■  |
| Elektryczne okno dachowe uchylane i odsuwane                               | -     | -         | SUN      | SUN  |
| Relingi dachowe  | ■     | ■         | ■        | ■  |
| Klamki zewnętrzne w kolorze nadwozia                                       | ■     | ■         | ■        | ■  |
| Podgrzewany port do ładowania  | -     | TECH      | ■        | ■  |
| Boczne listwy progowe w kolorze nadwozia                                   | ■     | ■         | ■        | -  |
| Boczne listwy progowe w kolorze srebrnym                                   | -     | -         | -        | ■  |
| Listwy dekoracyjne w kolorze nadwozia                                      | ■     | ■         | ■        | ■  |
| Listwa okienna w kolorze satynowym   | ■     | ■         | ■        | -  |
| Listwa okienna w kolorze czarnym błyszczącym                               | -     | BLACK     | -        | ■  |
| Dach i obudowy lusterek bocznych lakierowane w kolorze czarnym             | -     | BLACK     | TWO TONE | TWO TONE   |
| <b>Koła</b>  |       |           |          |  |
| Felgi aluminiowe 17"   | ■     | ■         | -        | -  |
| Felgi aluminiowe 17" w kolorze czarnym                                     | -     | BLACK     | -        | -  |
| Felgi aluminiowe 19"   | -     | -         | ■        | -  |
| Felgi aluminiowe 19" N LINE  | -     | -         | -        | ■  |
| Zestaw naprawczy   | ■     | ■         | ■        | ■  |
| <b>FOTELE</b>  |       |           |          |  |
| <b>Regulacja</b>   |       |           |          |  |
| Fotele przednie sterowane elektrycznie (8 kierunków)                       | -     | ■         | -        | -  |
| Fotele przednie elektrycznie sterowane z pamięcią ustawienia (kierowcy)    | -     | -         | ■        | ■  |
| Fotel kierowcy z elektryczną regulacją podparcia lędźwiowego               | ■     | ■         | ■        | ■  |
| Fotel kierowcy z regulacją wysokości                                       | ■     | -         | -        | -  |
| Fotel pasażera z regulacją wysokości                                       | ■     | -         | -        | -  |
| Tylna kanapa składana w proporcji 40:20:40                                 | ■     | ■         | ■        | ■  |
| Zagłówki tylne z regulacją wysokości                                       | ■     | ■         | ■        | ■  |
| Tylny podłokietnik z uchwytem na napoje                                    | ■     | ■         | ■        | ■  |
| <b>Tapicerka</b>   |       |           |          |  |
| Tapicerka materiałowa  | ■     | -         | -        | -  |
| Tapicerka skórzano-materiałowa   | -     | ■         | -        | -  |
| Tapicerka skórzana   | -     | -         | ■        | -  |
| Tapicerka skórzano-zamszowa N Line   | -     | -         | -        | ■  |
| <b>Funkcje komfortu</b>  |       |           |          |  |
| Fotele przednie podgrzewane  | ■     | ■         | -        | -  |
| Fotele przednie i tylne podgrzewane  | -     | -         | ■        | ■  |
| Fotele przednie wentylowane  | -     | -         | ■        | ■  |
| Fotel pasażera Premium Relax   | -     | -         | ■        | ■  |
| Fotel kierowcy Premium Relax   | -     | -         | ■        | ■  |
| Gazetownik w oparciu fotela kierowcy                                       | -     | ■         | ■        | ■  |
| Gazetownik w oparciu fotela pasażera                                       | -     | ■         | ■        | ■  |

| WERSJA WYPOSAŻENIA   | SMART     | EXECUTIVE | PLATINUM |  |
|--|-----------|-----------|----------|--|
| <b>WEWNĘTRZNE</b>  |           |           |          |  |
| <b>Drzwi</b>   |           |           |          |  |
| Szyby sterowane elektrycznie (przednie z funkcją Auto Down i funkcją Safety)   | ■         | ■         | ■        | ■  |
| Klamki wewnętrzne w kolorze metalicznym  | ■         | ■         | ■        | ■  |
| <b>Oświetlenie</b>   |           |           |          |  |
| Oświetlenie w przednim rzędzie LED   | ■         | ■         | ■        | ■  |
| Oświetlenie drugiego rzędu LED   | ■         | ■         | ■        | ■  |
| Oświetlenie nastrojowe   | -         | ■         | ■        | ■  |
| Oświetlenie przestrzeni bagażowej  | ■         | ■         | ■        | ■  |
| Oświetlenie przestrzeni bagażowej z przodu   | ■         | ■         | ■        | ■  |
| <b>Schowki i transport</b>   |           |           |          |  |
| Przedni podłokietnik   | ■         | ■         | ■        | ■  |
| Schówek w przednim podłokietniku   | ■         | ■         | ■        | ■  |
| Haczyki do mocowania bagaży  | ■         | ■         | ■        | ■  |
| Schówek pod podłogą bagażnika  | ■         | ■         | ■        | ■  |
| Dwupoziomowa podłoga bagażnika   | ■         | ■         | ■        | ■  |
| Siatka do mocowania bagaży   | ■         | ■         | ■        | ■  |
| <b>Wykończenie</b>   |           |           |          |  |
| Kierownica obszyta skórą   | ■         | ■         | ■        | ■  |
| Podgrzewana kierownica   | ■         | ■         | ■        | ■  |
| Oslona przeciwsłoneczna kierowcy z lusterkiem  | ■         | ■         | ■        | ■  |
| Oslona przeciwsłoneczna pasażera z lusterkiem  | ■         | ■         | ■        | ■  |
| Oslony przeciwsłoneczne rozsuwane  | ■         | ■         | ■        | ■  |
| Oslony przeciwsłoneczne z oświetleniem LED   | ■         | ■         | ■        | ■  |
| Półka zakrywająca przestrzeń bagażową  | ■         | ■         | ■        | ■  |
| Półka zakrywająca przestrzeń bagażową  | -         | -         | -        | ■  |
| <b>MULTIMEDIA I NOWOCZESNE TECHNOLOGIE</b>   |           |           |          |  |
| <b>Komfort</b>   |           |           |          |  |
| Klimatyzacja automatyczna dwustrefowa  | ■         | ■         | ■        | ■  |
| Nawiewy klimatyzacji w tunelu centralnym dla pasażerów tylnych siedzeń   | -         | ■         | ■        | ■  |
| Nawiewy ciepłego powietrza w drugim rzędzie  | ■         | ■         | ■        | ■  |
| Funkcja automatycznego odprowadzania wody  | ■         | ■         | ■        | ■  |
| Pompa ciepła   | HEAT PUMP | ■         | ■        | ■  |
| <b>Systemy wsparcia kierowcy</b>   |           |           |          |  |
| Cyfrowe zegary z 12,3" wyświetlaczem   | ■         | ■         | ■        | ■  |
| Elektrochromatyczne lustro wsteczne  | ■         | ■         | ■        | ■  |
| Kontrolka niskiego poziomu płynu do spryskiwaczy   | ■         | ■         | ■        | ■  |
| Wyświetlacz Head-Up (widok na szybie)  | -         | -         | ■        | ■  |
| Inteligentny tempomat z funkcją Stop&Go  | ■         | ■         | ■        | ■  |
| Wybór trybów jazdy   | ■         | ■         | ■        | ■  |
| Łopatki do regulacji rekuperacji   | ■         | ■         | ■        | ■  |
| Asystent monitorowania martwego pola (BCA), asystent ostrzegania o ruchu poprzecznym (RCCA)  | -         | ■         | ■        | ■  |
| Asystent utrzymywania pasa ruchu (LKA), monitorowania poziomu uwagi kierowcy (DAW)   | ■         | ■         | ■        | ■  |
| Asystent unikania kolizji czołowych (FCA 1.5) z wykrywaniem pieszych i rowerzystów   | ■         | ■         | -        | -  |
| Asystent unikania kolizji czołowych (FCA 2.0) z wykrywaniem pieszych i rowerzystów   | -         | -         | ■        | ■  |
| Inteligentny asystent ostrzegania o ograniczeniach prędkości (ISLA)  | ■         | ■         | ■        | ■  |
| Ogranicznik prędkości  | ■         | ■         | ■        | ■  |
| Przednie i tylne czujniki parkowania   | ■         | ■         | -        | -  |
| Przednie, boczne i tylne czujniki parkowania   | -         | -         | ■        | ■  |
| Asystent zdalnego parkowania (RSPA)  | -         | -         | ■        | ■  |
| System kamer 360°  | -         | -         | ■        | ■  |
| Kamera cofania   | ■         | ■         | -        | -  |
| Podążanie na pasie ruchu (LFA)   | ■         | ■         | ■        | ■  |
| Asystent jazdy autostradowej (HDA)   | ■         | ■         | -        | -  |
| Asystent jazdy autostradowej (HDA 2.0)   | -         | -         | ■        | ■  |
| System Active Sound Design   | -         | -         | ■        | ■  |
| Czujnik deszczu  | ■         | ■         | ■        | ■  |
| System monitorowania tylnej kanapy (RSA)   | ■         | ■         | ■        | ■  |
| System wyświetlający widok z martwego pola (BVM)   | -         | -         | ■        | ■  |
| Inteligentna kłapa bagażnika (z regulacją prędkości i wysokości otwierania)  | -         | TECH      | ■        | ■  |
| <b>Wygoda</b>  |           |           |          |  |
| Wyciszenie maski   | ■         | ■         | ■        | ■  |
| Gniazdo 12V w konsoli centralnej   | ■         | ■         | ■        | ■  |
| Ładowarka bezprzewodowa do smartfonów  | -         | -         | ■        | ■  |
| Gniazdo do ładowania (V2L) w kabinie   | -         | ■         | ■        | ■  |
| Port USB-C w konsoli centralnej  | ■         | ■         | ■        | ■  |
| Port USB-C x 2 dla pasażerów z tyłu  | ■         | ■         | ■        | ■  |
| Uchwyty na napoje  | ■         | ■         | ■        | ■  |
| Przygotowanie do montażu haka holowniczego   | ■         | ■         | ■        | ■  |
| Gniazdo do ładowania (V2L) na zewnątrz   | -         | ■         | ■        | ■  |
| Podświetlany port do ładowania   | ■         | ■         | ■        | ■  |
| <b>Multimedia</b>  |           |           |          |  |
| System multimedialny z 12,3" ekranem dotykowym, cyfrowe radio DAB, nawigacja z usługami Hyundai Live i systemem Bluelink, łączność Android Auto i Apple Car Play | ■         | ■         | ■        | ■  |
| Aktualizacje OTA   | ■         | ■         | ■        | ■  |
| System Premium Audio BOSE  | -         | -         | ■        | ■  |
| Głośniki w drzwiach przednich  | ■         | ■         | ■        | ■  |
| Głośniki w drzwiach tylnych  | ■         | ■         | ■        | ■  |
| Głośniki wysokotonowe  | ■         | ■         | -        | ■  |
| Głośniki wysokotonowe, zewnętrzny wzmacniacz i głośnik centralny   | -         | -         | ■        | ■  |
| System ratunkowy eCall   | ■         | ■         | ■        | ■  |
| Sterowanie radiem na kierownicy  | ■         | ■         | ■        | ■  |
| System Bluetooth z obsługą komend głosowych  | ■         | ■         | ■        | ■  |
| <b>Ochrona</b>   |           |           |          |  |
| Bezkluczkowy dostęp  | ■         | ■         | ■        | ■  |
| Immobilizer  | ■         | ■         | ■        | ■  |
| Centralny zamek, alarm   | ■         | ■         | ■        | ■  |
| Cyfrowy klucz  | -         | -         | ■        | ■  |

| WERSJA WYPOSAŻENIA   | SMART           | EXECUTIVE       | PLATINUM        |  |
|--|-----------------|-----------------|-----------------|--|
| <b>PAKIETY I OPCJE</b>   |                 |                 |                 |  |
| Lakier specjalny Engine Red  | ■               | ■               | ■               | ■  |
| Lakier specjalny Atlas White   | 1500 zł         | 1500 zł         | 1500 zł         | 1500 zł  |
| Lakier perłowy Abyss Black   | 2500 zł         | 2500 zł         | 2500 zł         | 2500 zł  |
| Lakier specjalny Shadow Gray   | -               | -               | -               | 2500 zł  |
| Lakier metaliczny lub perłowy  | 2500 zł         | 2500 zł         | 2500 zł         | 2500 zł  |
| <b>Pakiet HEAT PUMP</b><br>Pompa ciepła  | 2500 zł         | ■               | ■               | ■  |
| <b>Pakiet TECH</b><br>Reflektory LED (Projekcyjne), podświetlana przednia listwa ozdobna, podgrzewany port do ładowania, inteligentna kłapa bagażnika (z regulacją prędkości i wysokości otwierania) | -               | 4000 zł         | -               | -  |
| <b>Pakiet BLACK</b><br>Listwa okienna w kolorze czarnym błyszczącym, dach i obudowy lusterek bocznych lakierowane w kolorze czarnym, felgi aluminiowe 17" w kolorze czarnym                          | -               | 2500 zł         | -               | -  |
| <b>Pakiet TWO TONE</b><br>Dach i obudowy lusterek bocznych lakierowane w kolorze czarnym   | -               | -               | 3000 zł         | 3000 zł  |
| <b>Pakiet SUN</b><br>Elektryczne okno dachowe uchylane i odsuwane  | -               | -               | 2000 zł         | 2000 zł  |
| <b>GWARANCJA I USŁUGI</b>  |                 |                 |                 |  |
| 5-letnia gwarancja bez limitu kilometrów   | wliczona w cenę | wliczona w cenę | wliczona w cenę | wliczona w cenę  |
| 5-letnia usługa assistance   | wliczona w cenę | wliczona w cenę | wliczona w cenę | wliczona w cenę  |



**5 lat gwarancji bez limitu kilometrów\*** wyraża nasze zaangażowanie w oferowanie najwyższej jakości i świetnej obsługi. Dzięki temu będziesz cieszyć się jazdą przez długie lata. Gwarancja obejmuje również:

**5 lat Assistance |** Pięcioletnia usługa pomocy drogowej obejmuje próbę naprawienia pojazdu na miejscu. W zależności od sytuacji zapewniamy: holowanie do najbliższego dealera Hyundai, pojazd zastępczy, transport pasażerów lub zakwaterowanie. Szczegółowe warunki u dealerów.

**5 lat bezpłatnej kontroli stanu technicznego |** Raz w roku użytkownik ma prawo do wykonania w ASO bezpłatnego sprawdzenia pięciu punktów kontrolnych samochodu. Usługa jest wykonywana poza przeglądami wynikającymi z harmonogramu przeglądów okresowych.

**8 lat gwarancji na baterię wysokiego napięcia |** Powyższe informacje nie określają wszystkich warunków gwarancji. Gwarancja na baterię wysokiego napięcia obejmuje jedynie samochody Hyundai sprzedane Klientowi końcowemu przez Autoryzowanego Dealera Hyundai na warunkach opisanych w Księżce Gwarancyjnej. Gwarancja na baterię wysokiego napięcia wynosi 8 lat z limitem 160 000 kilometrów w zależności, co wystąpi wcześniej. Szczegółowe warunki gwarancji, w tym jej wyłączeń i ograniczeń, znajdują się w Księżce Gwarancyjnej oraz u Autoryzowanych Dealerów Hyundai.

\* 5-letnia Gwarancja Bez Limitu Kilometrów Hyundai dotyczy jedynie tych samochodów Hyundai, które były sprzedane Klientowi końcowemu przez Autoryzowanego Dealera Hyundai na warunkach opisanych w księżce gwarancyjnej. Podane w cenniku informacje na temat gwarancji pojazdu nie stanowią udzielenia kupującemu gwarancji. Gwarancja zostanie udzielona przy sprzedaży pojazdu, a jej warunki zostaną określone w dokumencie gwarancyjnym. Podane wartości zużycia paliwa oraz emisji CO2 stanowią dane porównawcze uzyskane na podstawie pomiarów stanowiskowych wykonanych w warunkach zgodnych z Rozporządzeniem (WE) nr 715/2007 Parlamentu Europejskiego i Rady oraz Rozporządzeniem Komisji (WE) nr 692/2008. Wielkość zużycia paliwa oraz emisji CO2 w warunkach rzeczywistych może się różnić od danych katalogowych, na co mają szczególny wpływ: technika jazdy kierowcy oraz rodzaj eksploatacji, warunki drogowe, warunki pogodowe, jakość paliwa, stan techniczny pojazdu oraz jego obciążenie. Zestawienie zużycia paliwa i emisji CO2 zawierające dane wszystkich nowych samochodów marki Hyundai jest dostępne nieodpłatnie w każdym salonie Autoryzowanego Dealera Hyundai.

Cennik prezentuje wartość dopłaty w wysokości maksymalnej. Rzeczywista wysokość dopłaty uzależniona jest od realizacji kryteriów dotyczących uczestników programu „Mój Elektryk” oraz rozstrzygnięcia Narodowego Funduszu Ochrony Środowiska i Gospodarki Wodnej. Uzyskanie dopłat wymaga złożenia przez klienta wniosku w tym przedmiocie i jego akceptacji przez Narodowy Fundusz Ochrony Środowiska i Gospodarki Wodnej. Nabór wniosków trwa do 30.09.2025r. i może zostać zakończony wcześniej, w przypadku wyczerpania zasobów przeznaczonych na wsparcie zakupu pojazdów elektrycznych. Nabór dostępny jest dla osób fizycznych, a pojazdy nabyte w ramach przedsięwzięcia nie mogą być wykorzystywane do prowadzenia działalności gospodarczej, ani być wprowadzone do ewidencji środków trwałych wykorzystywanych w tym celu. Więcej szczegółów dostępnych pod adresem: <https://www.gov.pl/web/elektromobilnosc/aktualne-ogloszenia-onaborach>. Wnioski o dofinansowania można składać pod adresem: <https://gwd.nfosigw.gov.pl/>. Hyundai Motor Poland sp. z o.o. nie ponosi odpowiedzialności za brak możliwości skorzystania przez klienta z uczestnictwa w programie lub nieuzyskanie przez niego wnioskowanej dopłaty.



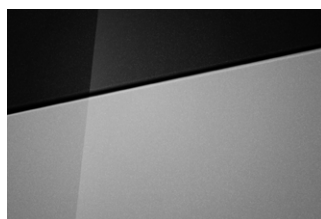
# Kolory nadwozia



**Atlas White** (SAW – specjalny)  
Dostępny również z dachem  
w kolorze Abyss Black Pearl (SA0)



**Serenity White Pearl** (W6H – perłowy)  
Dostępny również z dachem  
w kolorze Abyss Black Pearl (W60)



**Shimmering Silver Metallic**  
(R2T – metaliczny)  
Dostępny również z dachem  
w kolorze Abyss Black Pearl (RT0)



**Engine Red** (JHR – bez dopłaty)<sup>(1)</sup>  
Dostępny również z dachem  
w kolorze Abyss Black Pearl (JH0)<sup>(1)</sup>



**Ultimate Red Metallic**  
(R1P – metaliczny)<sup>(1)</sup>  
Dostępny również z dachem  
w kolorze Abyss Black Pearl (R10)<sup>(1)</sup>



**Jupiter Orange Metallic**  
(PL2 – metaliczny)<sup>(1, 2)</sup>  
Dostępny również z dachem  
w kolorze Abyss Black Pearl (PL0)<sup>(1, 2)</sup>



**Meta Blue Pearl** (PM2 – perłowy)<sup>(1, 2)</sup>  
Dostępny również z dachem  
w kolorze Abyss Black Pearl (PM0)<sup>(1, 2)</sup>



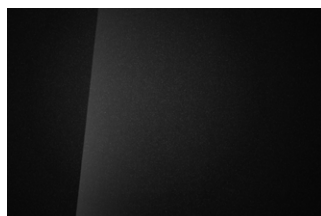
**Sailing Blue Pearl** (U2P – perłowy)  
Dostępny również z dachem  
w kolorze Abyss Black Pearl (U20)



**Ecotronic Gray Pearl** (PE2 – perłowy)  
Dostępny również z dachem  
w kolorze Abyss Black Pearl (PE0)



**Cypress Green Pearl** (T2P – perłowy)<sup>(2)</sup>  
Dostępny również z dachem  
w kolorze Abyss Black Pearl (T20)<sup>(2)</sup>



**Abyss Black Pearl**  
(A2B – perłowy)



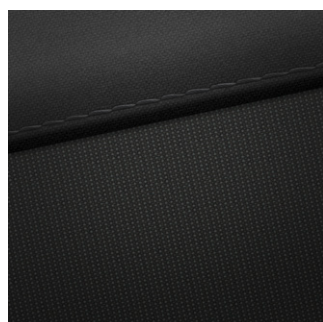
**Shadow Gray** (TKG – specjalny)<sup>(3)</sup>  
Dostępny również z dachem w kolorze  
Abyss Black Pearl (TK0)<sup>(3)</sup>

(1) niedostępny z wykończeniem wnętrza Sage Green

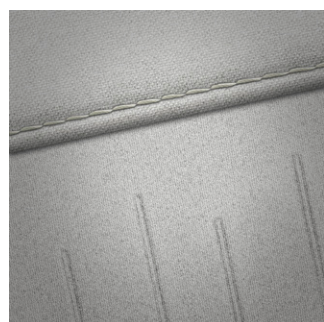
(2) niedostępny dla wersji N Line

(3) dostępny tylko dla wersji N Line

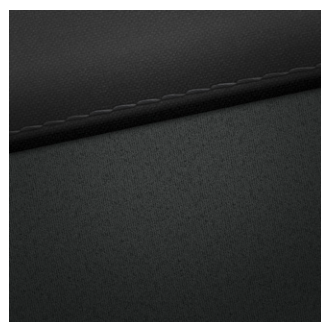
# Wykończenie wnętrza



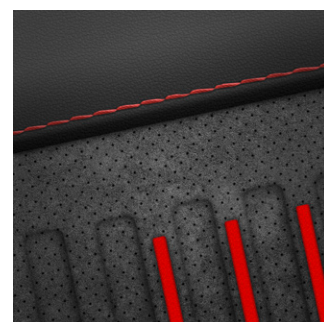
**Tapicerka materiałowa**  
**Black (NNB)**  
dla wersji SMART



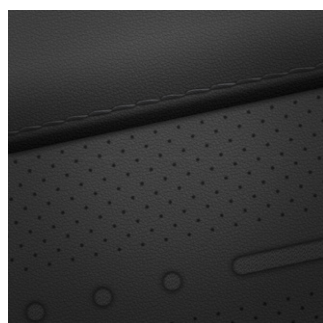
**Tapicerka materiałowa**  
**Light Gray (YPK)**  
dla wersji SMART



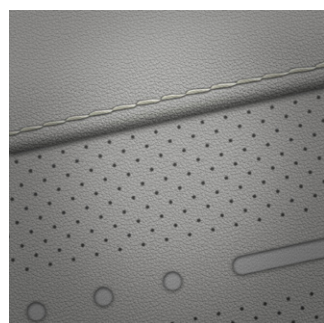
**Tapicerka skórzano-materiałowa**  
**Black (NNB)**  
dla wersji EXECUTIVE



**Tapicerka skórzano-zamszowa**  
**N LINE (HOT)**  
dla wersji N LINE



**Tapicerka skórzana**  
**Black (NBB)**  
dla wersji PLATINUM



**Tapicerka skórzana**  
**Light Gray (YPK)**  
dla wersji PLATINUM



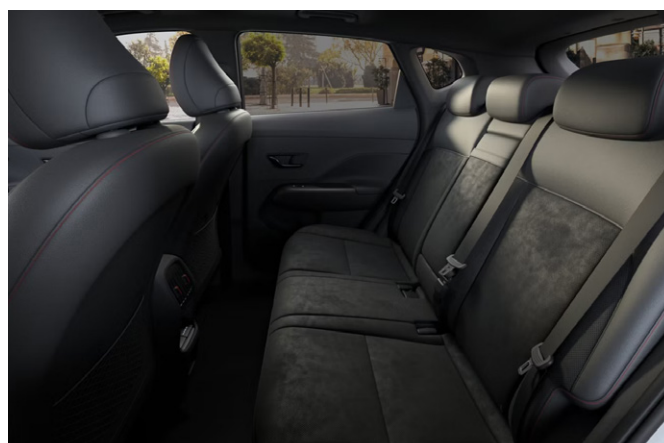
**Tapicerka skórzana**  
**Sage Green (SSS)**  
dla wersji PLATINUM



## Elementy wyposażenia wersji **N Line**



Czarne wnętrze z czerwonymi akcentami



Tapicerka skórzano-zamszowa (N Line)



Felgi aluminiowe z logo **N Line**



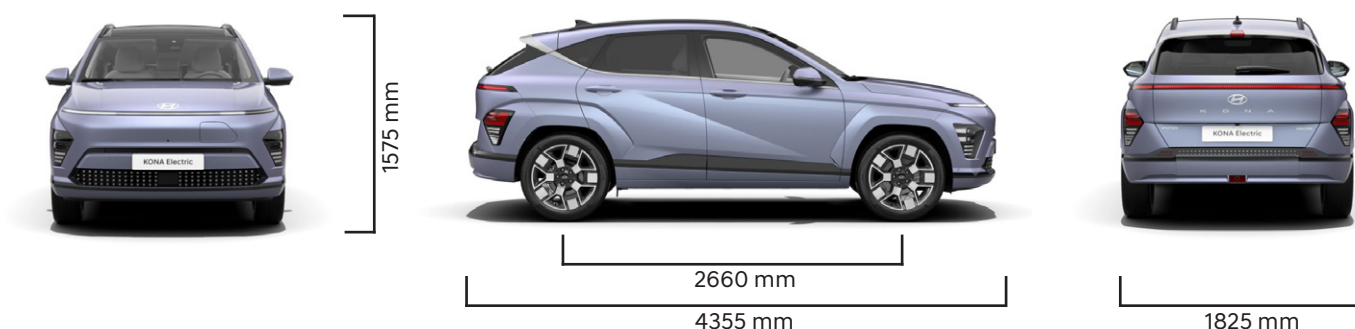
Listwa okienna w kolorze czarnym błyszczącym



## DANE TECHNICZNE

| SILNIK ELEKTRYCZNY                                   | 136 KM  | 204 KM                               |
|--|---|--------------------------------------|
| Typ silnika  | Synchroniczny z magnesami stałymi               | Synchroniczny z magnesami stałymi    |
| Moc maksymalna (KM)                                  | 136   | 204                                  |
| Maks. moment obrotowy (Nm)                           | 255   | 255                                  |
| AKUMULATORY WYSOKONAPIĘCIOWE                         | 49 kWh  | 65 kWh                               |
| Typ  | Polimerowe litowo-jonowe                        | Polimerowe litowo-jonowe             |
| Pojemność (kWh)                                      | 48,6  | 64,8                                 |
| Moc wyjściowa (kW)                                   | 128   | 182                                  |
| Napięcie (V)   | 269   | 358                                  |
| NAPĘD  |   |                                      |
| Rodzaj napędu  | 2WD   | 2WD                                  |
| OSIĄGI   |   |                                      |
| Prędkość maksymalna (km/h)                           | 162   | 172                                  |
| Przyspieszenie 0-100 km/h (s)                        | 9,9   | 8,1 (felgi 17")<br>8,2 (felgi 19")   |
| Przyspieszenie 80-120 km/h (s)                       | 7,4   | 4,8 (felgi 17")<br>4,9 (felgi 19")   |
| Wydajność (kWh/100 km)                               | 14,6 (felgi 17")                                | 14,7 (felgi 17")<br>16,8 (felgi 19") |
| Zasięg w cyklu WLTP (km)                             | 380 (felgi 17")                                 | 510 (felgi 17")<br>440 (felgi 19")   |
| Zasięg w cyklu miejskim WLTP (km)                    | 537 (felgi 17")                                 | 681 (felgi 17")<br>571 (felgi 19")   |
| Emisja CO <sub>2</sub>                               | 0   | 0                                    |
| ŁADOWANIE  |   |                                      |
| Ładowarka DC 100 kW (10-80%)                         | 39 min  | 39 min                               |
| Ładowarka AC 11 kW OBC (10-100%)                     | 4 h 25 min                                      | 5 h 53 min                           |
| MASY   |   |                                      |
| Minimalna masa własna (kg)                           | 1615  | 1698                                 |
| Maksymalna masa całkowita (kg)                       | 2110  | 2220                                 |
| Ładowność (kg)                                       | 495   | 522                                  |
| Maksymalna masa holowanej przyczepy bez hamulca (kg) | 300   | 300                                  |
| Maksymalna masa holowanej przyczepy z hamulcem (kg)  | 300   | 750                                  |
| WYMIARY  |   |                                      |
| Liczba miejsc siedzących                             | 5   |                                      |
| Długość/szerokość bez lusterek/wysokość (mm)         | 4355 / 1825 / 1575 (1580 z relingami dachowymi) |                                      |
| Rozstaw osi (mm)                                     | 2660  |                                      |
| Rozstaw kół przód/tył (mm)                           | 1589-1591 / 1600-1602                           |                                      |
| Prześwit (mm)  | 151   |                                      |
| Od siedziska do dachu z przodu / z tyłu (mm)         | 1015 (974 z oknem dachowym) / 972               |                                      |
| Miejsce na nogi z przodu / z tyłu (mm)               | 1059 / 925                                      |                                      |
| Na wysokości ramion z przodu / z tyłu (mm)           | 1435 / 1402                                     |                                      |
| Na wysokości bioder z przodu / z tyłu (mm)           | 1378 / 1330                                     |                                      |
| Pojemność bagażnika VDA (litry)                      | 466 / 1300                                      |                                      |
| Pojemność bagażnika z przodu VDA (litry)             | 27  |                                      |
| KOŁA I ZAWIESZENIE                                   |   |                                      |
| Rozmiar kół  | 7.0J x 17"; 7.5J x 19"                          |                                      |
| Rozmiar opon   | 215/60 R17; 235/45 R 19                         |                                      |
| Koło zapasowe  | Zestaw naprawczy                                |                                      |
| Zawieszenie kół przednich                            | Niezależne typu McPherson, sprężyny śrubowe     |                                      |
| Zawieszenie kół tylnych                              | Wielowahaczowe                                  |                                      |

## Wymiary



Informacje zawarte w cenniku nie stanowią potwierdzenia dostępności poszczególnych modeli pojazdów, wersji wyposażenia oraz wariantów promocyjnych. Hyundai Motor Poland Sp. z o.o. zastrzega sobie prawo wprowadzenia bez uprzedzenia zmian danych zawartych w niniejszym cenniku, w tym parametrów technicznych, wyposażenia, cen i specyfikacji pojazdów. Dostępność wybranych wersji wyposażenia oraz wariantów promocyjnych należy sprawdzić w salonach Autoryzowanego Dealera Hyundai. W szczególności ceny są różnicowane w zależności od terminów dostaw. Wzory kolorów wnętrza i nadwozia przedstawione w cenniku mogą różnić się od rzeczywistych z powodu ograniczeń technologii druku. Wszelkie informacje podane w cenniku nie stanowią oferty w rozumieniu Kodeksu cywilnego. Informacje znajdujące się w niniejszym cenniku nie stanowią i nie będą stanowić części umowy nabycia samochodu zawartej między konsumentem a Autoryzowanym Dealerem Hyundai. Wiążące ustalenie ceny, wyposażenia i specyfikacji pojazdu następuje w umowie jego sprzedaży, a określenie parametrów technicznych zawiera świadectwo homologacji typu pojazdu. 5-letnia Gwarancja Bez Limitu Kilometrów Hyundai dotyczy jedynie tych samochodów Hyundai, które były sprzedane Klientowi końcowemu przez Autoryzowanego Dealera Hyundai na warunkach opisanych w książce gwarancyjnej. Podane w cenniku informacje na temat gwarancji pojazdu nie stanowią udzielenia kupującemu gwarancji. Gwarancja zostanie udzielona przy sprzedaży pojazdu, a jej warunki zostaną określone w dokumencie gwarancyjnym. Podane wartości zasięgu, zużycia energii oraz emisji CO<sub>2</sub> stanowią dane porównawcze uzyskane na podstawie pomiarów stanowiskowych wykonanych w warunkach zgodnych z Rozporządzeniem (WE) nr 715/2007 Parlamentu Europejskiego i Rady oraz Rozporządzeniem Komisji (WE) nr 692/2008. Zasięg, zużycie energii oraz emisja CO<sub>2</sub> w warunkach rzeczywistych może się różnić od danych katalogowych, na co mają szczególny wpływ: technika jazdy kierowcy oraz rodzaj eksploatacji, warunki drogowe, warunki pogodowe, jakość paliwa, stan techniczny pojazdu oraz jego obciążenie. Zestawienie zużycia energii, paliwa i emisji CO<sub>2</sub> zawierające dane wszystkich nowych samochodów marki Hyundai jest dostępne nieodpłatnie w każdym salonie Autoryzowanego Dealera Hyundai.

Twój dealer Hyundai: