

Nowy Hyundai i30 Fastback

Upust

8 000 zł

dla wszystkich wersji

Już od

1163 zł

netto miesięcznie



Wersja	Silnik	Cena podstawowa	Cena promocyjna	Najniższa cena towaru z ostatnich 30 dni przed obniżką
SMART	1.5 T-GDI 6MT 48V (140 KM)	126 500 zł	118 500 zł	126 500 zł
	1.5 T-GDI 7DCT 48V (140 KM)	132 500 zł	124 500 zł	132 500 zł
 N Line	1.5 T-GDI 6MT 48V (140 KM)	133 500 zł	125 500 zł	133 500 zł
	1.5 T-GDI 7DCT 48V (140 KM)	139 500 zł	131 500 zł	139 500 zł

Rok produkcji 2025, rok modelowy 2025

5 LAT Gwarancji
Bez Limitu Kilometrów



Cennik ważny od 11.02.2025 r. dotyczy samochodów z rocznika modelowego 2025 wyprodukowanych w 2025 r. Wszelkie opisane w niniejszym dokumencie informacje handlowe nie stanowią oferty w rozumieniu art. 66 i następnych Kodeksu cywilnego. Podane właściwości i warunki w szczególności nie stanowią informacji, o których mowa w art. 8 Ustawy o prawach konsumenta, a także nie stanowią potwierdzenia dostępności poszczególnych modeli pojazdów, wersji wyposażenia oraz wariantów promocyjnych. Dealer zastrzega sobie prawo do wprowadzenia zmian danych zawartych w niniejszym zestawieniu, w tym parametrów technicznych, wyposażenia, cen i specyfikacji pojazdów. W szczególności ceny są zróżnicowane w zależności m. in. od terminów dostaw. Dostępność wybranych wersji wyposażenia oraz wariantów promocyjnych należy sprawdzić w salonach Autoryzowanego Dealera Hyundai. Wzory kolorów wnętrza i nadwozia przedstawione w cenniku mogą różnić się od rzeczywistych z powodu ograniczeń technologii druku. Informacje znajdujące się w niniejszym cenniku nie stanowią i nie będą stanowić części umowy nabycia samochodu zawartej między konsumentem a Autoryzowanym Dealerem Hyundai. Wiążące ustalenie ceny, wyposażenia i specyfikacji pojazdu oraz ewentualnych dodatkowych kosztów następuje w umowie jego sprzedaży lub w umowie przedwstępnej do umowy sprzedaży, a określenie parametrów technicznych zawiera świadectwo homologacji typu pojazdu. Podane ceny w PLN zawierają podatek VAT.

Easy Move On



Regularna wymiana auta na nowe

Nowy samochód co 2, 3 lub 4 lata. Gwarantowany odkup samochodu po okresie finansowania.



Samochód cały czas na gwarancji

Spokój ducha zapewnia Ci program 5 Lat Gwarancji bez Limitu Kilometrów zapewniony przez Producenta.




Gwarancja niezmienności raty

Miesięczna rata dopasowana do Twojego budżetu.

Zalety Kredytu / Leasingu Easy Move On:

- Możliwość cyklicznej wymiany samochodu na nowy co 2, 3 lub 4 lata.
- Miesięczna rata dopasowana do Twojego budżetu.
- Wpłata własna od 0% do 30% ceny samochodu – sam decydujesz.
- Elastyczny sposób zakończenia umowy (spłata i zatrzymanie obecnego samochodu lub wymiana na nowy).

Easy Move On Wpłata 10% / 15 000 km rocznie		Kredyt ⁽¹⁾ 24 miesiące (dla osoby prywatnej)	Leasing ⁽²⁾ 24 miesiące (dla firm)
		Rata miesięczna brutto	Rata miesięczna netto
SMART	1.5 T-GDI 6MT 48V (140KM)	1619 zł	1163 zł
	1.5 T-GDI 7DCT 48V (140KM)	1667 zł	1195 zł
	1.5 T-GDI 6MT 48V (140KM)	1721 zł	1236 zł
	1.5 T-GDI 7DCT 48V (140KM)	1768 zł	1269 zł

Easy Move On to nowoczesna forma finansowania samochodu, w której spłacasz jedynie część wartości auta przed jego wymianą na nowe po upływie 2, 3 lub 4 lat. Dzięki niskiej racie i niewysokiej wpłacie własnej nowy Hyundai może być Twój. Gwarantowana wartość odkupu zabezpiecza Cię przed nagłym niespodziewanym spadkiem cen pojazdów. Jeśli zdecydujesz się kupić nowe auto, poprzedni pojazd sfinansowany z leasingu Easy Move One możesz zwrócić do salonu. Kwota z odkupu zostanie przeznaczona na spłatę leasingu. Możesz także pozostać jego właścicielem i kontynuować spłatę leasingu. Jeśli uznasz, że lepiej sprzedać auto we własnym zakresie – również możesz to zrobić. Masz aż trzy opcje do wyboru!

(1) Rzeczywista Roczna Stopa Oprocentowania (RRSO) dla kredytu Easy Move On zakup pojazdu o wybranych parametrach wynosi 9,26 %, całkowita kwota kredytu (bez kredytowanych kosztów kredytu) 124 988,00 zł, całkowita kwota do zapłaty przez konsumenta 165 252,52 zł oprocentowanie stałe 8,09 %, całkowity koszt kredytu 40 264,52 zł (w tym: prowizja 3124,70 zł, odsetki 37 139,82 zł), 47 miesięcznych rat równych w wysokości 1411,75 zł oraz ostatnia rata balonowa w wysokości 98 900,27 zł. Kalkulacja została dokonana na dzień 27-01-2025 na reprezentatywnym przykładzie. Kredyt Easy Move On na zakup pojazdu w cenie 153 903,00 zł, z wpłatą własną 28 915,00 zł. Do uzyskania kredytu na opisanych powyżej warunkach wymagane jest zawarcie umowy ubezpieczenia pojazdu / przedstawienie w Banku dowodu zawarcia umowy ubezpieczenia pojazdu w zakresie autocasco, której koszt nie został wliczony do RRSO oraz ustanowienie zabezpieczenia w postaci cesji praw z tego ubezpieczenia.

(2) Propozycja została sporządzona na dzień 2025-01-30 w oparciu o stawkę WIBOR 1M = 5,78 % w przypadku jej zmiany wysokość czynszów leasingowych może ulec zmianie.

Świadczenie reklamowanych usług bankowych i leasingowych następuje na warunkach i zasadach określonych w umowie zawartej z Klientem. Przyznanie finansowania jest uzależnione od wyniku badania zdolności kredytowej ubiegającego się o finansowanie. Niniejszy materiał nie stanowi oferty w rozumieniu Kodeksu cywilnego. Szczegóły dostępne u Dealerów Hyundai.

Wersje wyposażenia

SMART

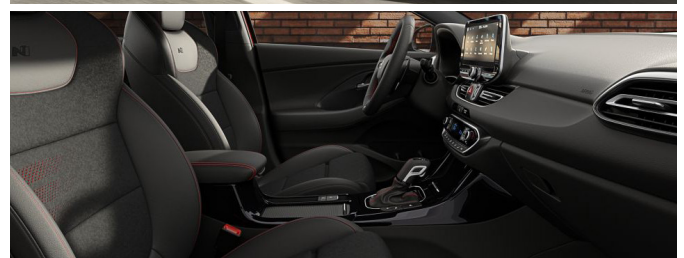
- Reflektory LED (mijania i drogowe) z funkcją doświetlania zakrętów, asystent świateł drogowych (HBA)
- Felgi aluminiowe 16"
- Klimatyzacja automatyczna dwustrefowa
- System multimedialny z 10,25" ekranem dotykowym, cyfrowym radiem DAB, nawigacja z usługami Hyundai LIVE i system telematyczny Bluelink, łączność Android Auto i Apple Car Play
- Cyfrowe zegary z wyświetlaczem 10,25"
- Szyby sterowane elektrycznie (z funkcją Auto Up / Down)
- Elektryczny hamulec postojowy z funkcją Auto Hold
- Lusterka boczne elektrycznie składane
- Przedni podłokietnik przesuwany, ze schowkiem
- Ładowarka bezprzewodowa do smartfonów
- Tylny podłokietnik z uchwytami na napoje
- Kanały nawiewu powietrza w konsoli dla drugiego rzędu
- Funkcja automatycznego odparowywania szyb
- Elektrochromatyczne lusterko wsteczne
- Gazetownik w oparciu fotela kierowcy
- Gazetownik w oparciu fotela pasażera
- Szyby tylne przyciemniane
- Czujnik deszczu




N LINE


wyposażenie dodatkowe w porównaniu do wersji SMART

- Felgi aluminiowe 18" N Line
- Fotel kierowcy z elektryczną regulacją podparcia odcinka lędźwiowego (4 kierunki)
- Fotel kierowcy z wysuwaniem podparciem pod uda
- Poduszka bezpieczeństwa kolanowa
- Tapicerka materiałowa N Line
- Oświetlenie powitalne
- Asystent unikania kolizji czołowych (FCA 1.5)
- Bezkluczykowy dostęp
- Metalowe nakładki na pedały
- Boczne lusterka w kolorze czarnym błyszczącym
- Dźwignia zmiany biegów wykończona skórą
- Tylny podłokietnik z otworem na narty



WERSJA WYPOSAŻENIA	SMART	N Line
BEZPIECZEŃSTWO		
Poduszki bezpieczeństwa przednie	■	■
Poduszki bezpieczeństwa boczne i kurtynowe	■	■
Poduszka bezpieczeństwa kolanowa	-	■
ABS+ ESC+ HAC+ MCB (MULTI COLLISION BRAKE)	■	■
Elektryczny hamulec postojowy z funkcją Auto Hold	■	■
Mocowania ISOFIX na tylnych fotelach	■	■
Blokada zapobiegająca otwarciu tylnych drzwi przez dzieci	■	■
Elektryczne wspomaganie kierownicy	■	■
Kolumna kierownicza regulowana w dwóch płaszczyznach	■	■
System ratunkowy eCall ⁽²⁾	-	LUXURY
ZEWNĘTRZNE		
Szyby		
Szyby tylne przyciemniane	■	■
Szyba tylna podgrzewana z wyłącznikiem czasowym	■	■
Światła		
Reflektory LED (mijania i drogowe) z funkcją doświetlania zakrętów, asystent świateł drogowych (HBA)	■	■
Automatyczne włączanie świateł	■	■
Światła do jazdy dziennej LED	■	■
Światła pozycyjne LED	■	■
Tylny spoiler z trzecim światłem stop	■	■
Trzecie światło stop LED	■	■
Przednie światła przeciwmgielne	■	-
Kierunkowskazy w lusterkach bocznych	■	■
Światła tylne LED	■	■
Stylistyka		
Boczne lusterka w kolorze nadwozia	■	-
Boczne lusterka w kolorze czarnym błyszczącym	TECH	■
Lusterka boczne elektrycznie sterowane i podgrzewane	■	■
Lusterka boczne elektrycznie składane	■	■
Oświetlenie powitalne	TECH	■
Wykończenie grilla w kolorze ciemnego chromu	■	■
Klamki zewnętrzne w kolorze nadwozia	■	■
Czarna listwa ozdobna	■	■
Koła		
Felgi aluminiowe 16"	■	-
Felgi aluminiowe 17"	TECH	-
Felgi aluminiowe 18" N Line	-	■
Zestaw naprawczy	■	■
FOTELE		
Regulacja		
Fotel kierowcy sterowany elektrycznie	TECH	-
Przednie fotele sterowane elektrycznie (kierowcy z pamięcią)	-	LUXURY
Fotel kierowcy z elektryczną regulacją podparcia odcinka lędźwiowego (4 kierunki)	-	■
Fotel kierowcy z regulacją podparcia odcinka lędźwiowego (2 kierunki)	■	-
Fotel pasażera z elektryczną regulacją podparcia odcinka lędźwiowego (4 kierunki)	-	LUXURY
Fotel kierowcy z regulacją wysokości	■	■
Fotel pasażera z regulacją wysokości	■	■
Fotel kierowcy z wysuwającym podparciem pod uda	-	■
Fotel pasażera z wysuwającym podparciem pod uda	-	LUXURY
Tylna kanapa składana w proporcji 60:40	■	■
Zagłówki tylne z regulacją wysokości	■	■
Tylny podłokietnik z uchwytami na napoje	■	■
Tapicerka		
Tapicerka materiałowa Oceanids Black	■	-
Tapicerka materiałowa N Line	-	■
Tapicerka skórzano-materiałowa Oceanids Black	TECH	-
Tapicerka skórzano-zamszowa N Line	-	LUXURY
Funkcje komfortu		
Fotele przednie podgrzewane	■	■
Gazetownik w oparciu fotela kierowcy	■	■
Gazetownik w oparciu fotela pasażera	■	■
Tylny podłokietnik z otworem na narty	-	■

WERSJA WYPOSAŻENIA		SMART	
WEWNĘTRZNE			
Drzwi			
Szyby sterowane elektrycznie (z funkcją Auto Up / Down)		■	■
Oświetlenie			
Oświetlenie pierwszego rzędu LED + Schowek na okulary		■	■
Oświetlenie drugiego rzędu LED		■	■
Oświetlenie przestrzeni bagażowej LED		■	■
Schowki i transport			
Przedni podłokietnik przesuwany, ze schowkiem		■	■
Dwupoziomowa podłoga bagażnika (tylko hatchback)		■	■
Siatka do mocowania bagażu		■	■
Haczyki do mocowania bagażu		■	■
Wykończenie			
Kierownica obszyta skórą		■	■
Dźwignia zmiany biegów wykończona skórą	-		■
Podgrzewana kierownica		■	■
Oslony przeciwsłoneczne		■	■
Oslona przeciwsłoneczna kierowcy z lustrem		■	■
Oslona przeciwsłoneczna pasażera z lustrem		■	■
Oslony przeciwsłoneczne z oświetleniem LED		■	■
Metalowe nakładki na pedały	-		■
MULTIMEDIA I NOWOCZESNE TECHNOLOGIE			
Komfort			
Klimatyzacja automatyczna dwustrefowa		■	■
Kanały nawiewu powietrza w konsoli dla drugiego rzędu		■	■
Funkcja automatycznego odparowywania szyb		■	■
Systemy wsparcia kierowcy			
Cyfrowe zegary z wyświetlaczem 10,25"		■	■
Elektrochromatyczne lustro wsteczne		■	■
Kontrolka niskiego poziomu płynu do spryskiwaczy		■	■
Tempomat		■	■
Inteligentny tempomat z funkcją Stop&Go	-		■ ⁽¹⁾
Wybór trybu jazdy		■	■
Łopatki do zmiany biegów	■ ⁽¹⁾		■ ^(1, 2)
Asystent utrzymywania pasa ruchu (LKA), monitorowanie uwagi kierowcy (DAW), informowanie o odjechaniu poprzedzającego pojazdu (LDVA)		■	■
Sygnalizacja spadku ciśnienia w oponach		■	■
Inteligentny asystent ograniczeń prędkości (ISLA)		■	■
Ogranicznik prędkości		■	■
Asystent unikania kolizji czołowych (FCA)		■	-
Asystent unikania kolizji czołowych (FCA 1.5)	-		■
Przednie i tylne czujniki parkowania		■	■
Kamera cofania z dynamicznymi liniami pomocniczymi		■	■
Podążanie na pasie ruchu (LFA)		■	■
Asystent jazdy autostradowej (HDA)	-		■ ⁽¹⁾
Czujnik deszczu		■	■
System monitorowania tylnej kanapy (RSA)		■	■
Wygoda			
Gniazdo 12 V w konsoli centralnej		■	■
Gniazdo 12 V w bagażniku		■	■
Ładowarka bezprzewodowa do smartfonów		■	■
Port USB w konsoli centralnej		■	■
Port USB dla pasażerów z tyłu		■	■
Uchwyty na napoje		■	■
Przygotowanie do montażu haka holowniczego		■	■
Multimedia			
System multimedialny z 10,25" ekranem dotykowym, cyfrowym radiem DAB, nawigacją z usługami Hyundai LIVE i system telematyczny Bluelink, łączność Android Auto i Apple Car Play		■	■
Głośniki w drzwiach przednich		■	■
Głośniki w drzwiach tylnych		■	■
Głośniki wysokotonowe		■	■
Port USB		■	■
Sterowanie systemem multimedialnym na kierownicy		■	■
System Bluetooth z obsługą komend głosowych		■	■
Ochrona			
Bezkluczkowy dostęp	TECH		■
Immobilizer		■	■
Centralny zamek, alarm		■	■

WERSJA WYPOSAŻENIA	SMART	
PAKIETY I OPCJE		
Lakier specjalny Engine Red	■	■
Lakier metaliczny lub perłowy	2500 zł	2500 zł
Lakier specjalny Shadow Gray	-	2500 zł
Pakiet TECH Boczne lusterka w kolorze czarnym błyszczącym, oświetlenie powitalne Felgi aluminiowe 17", fotel kierowcy sterowany elektrycznie, tapicerka skórzano-materiałowa Oceanids Black, bezkluczykowy dostęp	5000 zł	-
Pakiet LUXURY System ratunkowy eCall, przednie fotele sterowane elektrycznie (kierowcy z pamięcią), fotel pasażera z elektryczną regulacją podparcia odcinka lędźwiowego (4 kierunki), fotel pasażera z wysuwanym podparciem pod uda, tapicerka skórzano-zamszowa N Line	-	7000 zł
GWARANCJA I USŁUGI		
5-letnia gwarancja bez limitu kilometrów	wliczona w cenę	wliczona w cenę
5-letnia usługa assistance	wliczona w cenę	wliczona w cenę

(1) Dostępne tylko z 7DCT



5 lat gwarancji bez limitu kilometrów* wyraża nasze zaangażowanie w oferowanie najwyższej jakości i świetnej obsługi. Dzięki temu będziesz cieszyć się jazdą przez długie lata. Gwarancja obejmuje również:

5 lat Assistance | Pięcioletnia usługa pomocy drogowej obejmuje próbę naprawienia pojazdu na miejscu. W zależności od sytuacji zapewniamy: holowanie do najbliższego dealera Hyundai, pojazd zastępczy, transport pasażerów lub zakwaterowanie. Szczegółowe warunki u dealerów.

5 lat bezpłatnej kontroli stanu technicznego | Raz w roku użytkownik ma prawo do wykonania w ASO bezpłatnego sprawdzenia pięciu punktów kontrolnych samochodu. Usługa jest wykonywana poza przeglądami wynikającymi z harmonogramu przeglądów okresowych.

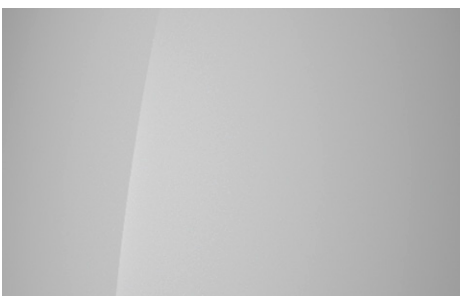
* 5-letnia Gwarancja Bez Limitu Kilometrów Hyundai dotyczy jedynie tych samochodów Hyundai, które były sprzedane Klientowi końcowemu przez Autoryzowanego Dealera Hyundai na warunkach opisanych w książce gwarancyjnej. Podane w cenniku informacje na temat gwarancji pojazdu nie stanowią udzielenia kupującemu gwarancji. Gwarancja zostanie udzielona przy sprzedaży pojazdu, a jej warunki zostaną określone w dokumencie gwarancyjnym. Podane wartości zużycia paliwa oraz emisji CO₂ stanowią dane porównawcze uzyskane na podstawie pomiarów stanowiskowych wykonanych w warunkach zgodnych z Rozporządzeniem (WE) nr 715/2007 Parlamentu Europejskiego i Rady oraz Rozporządzeniem Komisji (WE) nr 692/2008. Wielkość zużycia paliwa oraz emisji CO₂ w warunkach rzeczywistych może się różnić od danych katalogowych, na co mają szczególny wpływ: technika jazdy kierowcy oraz rodzaj eksploatacji, warunki drogowe, warunki pogodowe, jakość paliwa, stan techniczny pojazdu oraz jego obciążenie. Zestawienie zużycia paliwa i emisji CO₂ zawierające dane wszystkich nowych samochodów marki Hyundai jest dostępne nieodpłatnie w każdym salonie Autoryzowanego Dealera Hyundai.



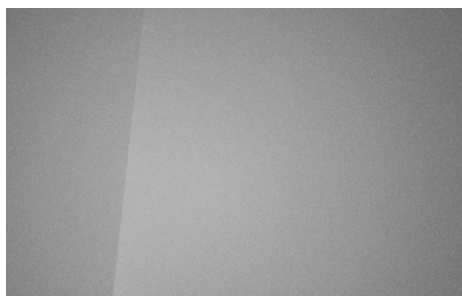
Kolory nadwozia



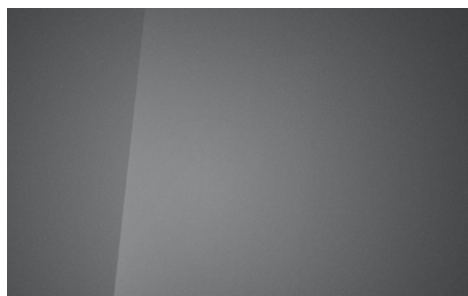
Engine Red
(JHR – specjalny, bez dopłaty)



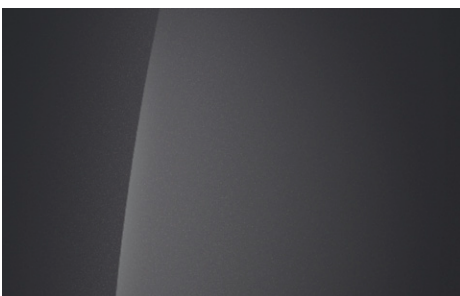
Serenity White Pearl
(W6H – perłowy)



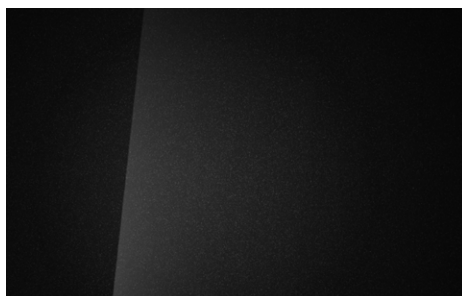
Shimmering Silver Metallic
(R2T – metaliczny)



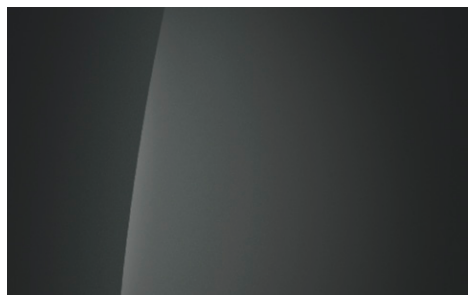
Shadow Gray ⁽¹⁾
(TKG – specjalny)



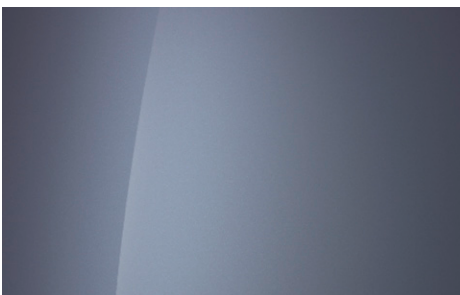
Ecotronic Gray Pearl
(PE2 – perłowy)



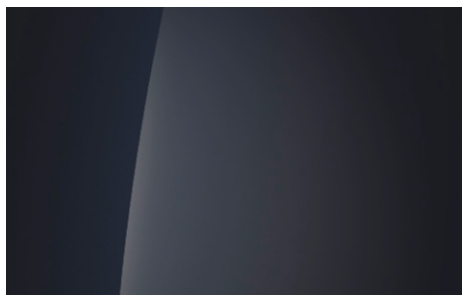
Abyss Black Pearl
(A2B – perłowy)



Cypress Green Pearl
(T2P – perłowy)



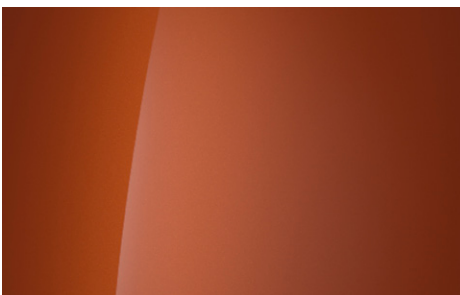
Meta Blue Pearl
(PM2 – perłowy)



Sailing Blue Pearl
(U2P – perłowy)



Ultimate Red Metallic
(R1P – metaliczny)



Jupiter Orange Metallic
(PL2 – metaliczny)

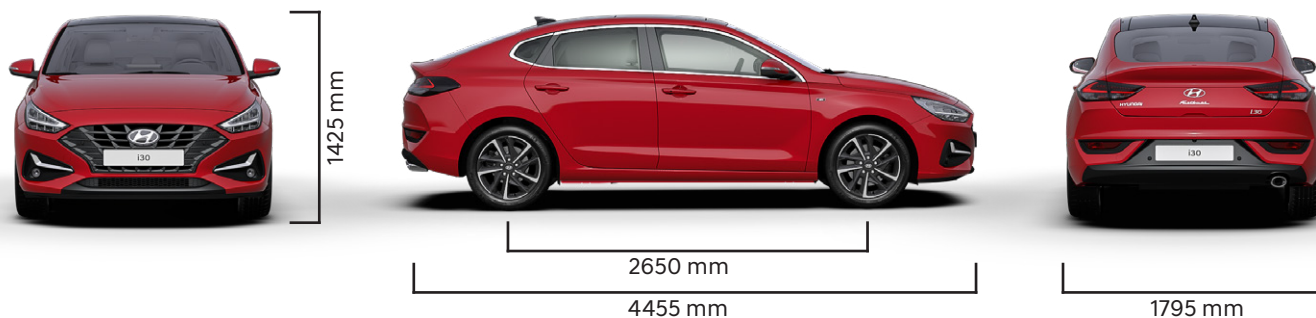
(1) dostępny tylko dla wersji N Line

DANE TECHNICZNE

SILNIK	1.5 T-GDI 48V	1.5 T-GDI 48V
Pojemność skokowa (cm ³)	1482	1482
Rodzaj rozrządu	DOHC D-CVVT	DOHC D-CVVT
Układ paliwowy	Wtrysk bezpośredni	Wtrysk bezpośredni
Rodzaj paliwa	Bezołowiowa 95	Bezołowiowa 95
System oczyszczania spalin	GPF	GPF
Średnica x skok	71,6 X 92	71,6 X 92
Liczba cylindrów / zaworów na cylinder	4/4	4/4
Stopień sprężania	10,5:1	10,5:1
Skrzynia biegów	6MT	7DCT
OSIĄGI		
Moc maksymalna (KM przy obr./min.)	140 / 5500	140 / 5500
Max. moment obrotowy (Nm przy obr./min.)	253 / 1500-3500	253 / 1500-3500
Prędkość maksymalna (km/h)	197	197
Przyspieszenie 0-100 km/h (s)	9,8	9,9
Przyspieszenie 80-120 km/h (s)	9,4	7,2
ZUŻYCIE PALIWA (l/100 km)		
Średnio we wszystkich fazach	5,9-6,7	5,7-6,4
EMISJA CO ₂ (g/km)		
Średnio we wszystkich fazach	133-152	129-145
MASY		
Minimalna masa własna pojazdu* (kg)	1300	1332
Masa całkowita (kg)	1850	1880
Masa przyczepy z hamulcem (kg)	1010-1210	1010-1210
Masa przyczepy bez hamulca (kg)	510-610	510-610
WYMIARY		
Liczba miejsc siedzących	5	
Długość/szerokość bez lusterek/wysokość (mm)	4455 / 1795 / 1425	
Rozstaw osi (mm)	2650	
Rozstaw kół przód/tył (mm)	1555-1565 / 1563-1573	
Zwis przód/tył (mm)	905 / 900	
Prześwit (mm)	135	
Miejsce na nogi z przodu/z tyłu (mm)	1073 / 875	
Od siedziska do dachu z przodu/z tyłu (mm)	979 / 950	
Na wysokości ramion z przodu/z tyłu (mm)	1427 / 1367	
Pojemność bagażnika VDA (litry) (do okien/max)	405 / 1306	
Pojemność zbiornika paliwa (litry)	50	
KOŁA I ZAWIESZENIE		
Rozmiar kół	6.5JX16" / 7.0JX17" / 7.5JX18"	
Rozmiar opon	205/55 R16, 225/45 R17, 225/40 R18	
Koło zapasowe	Zestaw naprawczy	
Zawieszenie kół przednich	Kolumny McPhersona	
Zawieszenie kół tylnych	Wielowahaczowe lub Belka skrętna	

* Minimalna masa własna pojazdu nie zawiera dodatkowego wyposażenia oraz masy kierowcy i tym samym nie stanowi masy własnej rozumianej dla celów rejestracyjnych.

Wymiary



Informacje zawarte w cenniku nie stanowią potwierdzenia dostępności poszczególnych modeli pojazdów, wersji wyposażenia oraz wariantów promocyjnych. Hyundai Motor Poland Sp. z o.o. zastrzega sobie prawo wprowadzenia bez uprzedzenia zmian danych zawartych w niniejszym cenniku, w tym parametrów technicznych, wyposażenia, cen i specyfikacji pojazdów. Dostępność wybranych wersji wyposażenia oraz wariantów promocyjnych należy sprawdzić w salonach Autoryzowanego Dealera Hyundai. W szczególności ceny są zróżnicowane w zależności od terminów dostaw. Wzory kolorów wnętrza i nadwozia przedstawione w cenniku mogą różnić się od rzeczywistych z powodu ograniczeń technologii druku. Wszelkie informacje podane w cenniku nie stanowią oferty w rozumieniu Kodeksu cywilnego. Informacje znajdujące się w niniejszym cenniku nie stanowią i nie będą stanowiły części umowy nabycia samochodu zawartej między konsumentem a Autoryzowanym Dealerem Hyundai. Wiążące ustalenie ceny, wyposażenia i specyfikacji pojazdu następuje w umowie jego sprzedaży, a określenie parametrów technicznych zawiera świadectwo homologacji typu pojazdu. 5-letnia Gwarancja Bez Limitu Kilometrów Hyundai dotyczy jedynie tych samochodów Hyundai, które były sprzedane Klientowi końcowemu przez Autoryzowanego Dealera Hyundai na warunkach opisanych w książce gwarancyjnej. Podane wartości zużycia paliwa oraz emisji CO₂ stanowią dane porównawcze uzyskane na podstawie pomiarów stanowiskowych wykonanych w warunkach zgodnych z Rozporządzeniem (WE) nr 715/2007 Parlamentu Europejskiego i Rady oraz Rozporządzeniem Komisji (WE) nr 692/2008. Wielkość zużycia paliwa oraz emisji CO₂ w warunkach rzeczywistych może się różnić od danych katalogowych, na co mają szczególny wpływ: technika jazdy kierowcy oraz rodzaj eksploatacji, warunki drogowe, warunki pogodowe, jakość paliwa, stan techniczny pojazdu oraz jego obciążenie. Zestawienie zużycia paliwa i emisji CO₂ zawierające dane wszystkich nowych samochodów marki Hyundai jest dostępne nieodpłatnie w każdym salonie Autoryzowanego Dealera Hyundai.

Twój dealer Hyundai:

