

Nowy Hyundai i30 Hatchback

Upust

8 000 zł

dla wersji Modern, Smart i N Line

Już od

898 zł

netto miesięcznie



Wersja	Silnik	Cena podstawowa	Cena promocyjna	Najniższa cena towaru z ostatnich 30 dni przed obniżką
PURE	1.5 DPI 6MT (96 KM) <small>LPG READY</small>	98 900 zł	91 900 zł	98 900 zł
MODERN	1.0 T-GDI 6MT (100 KM)	104 900 zł	96 900 zł	104 900 zł
	1.0 T-GDI 7DCT (100 KM)	111 900 zł	103 900 zł	111 900 zł
SMART	1.0 T-GDI 6MT (100 KM)	112 900 zł	104 900 zł	112 900 zł
	1.0 T-GDI 7DCT (100 KM)	119 900 zł	111 900 zł	119 900 zł
	1.5 T-GDI 6MT 48V (140 KM)	123 500 zł	115 500 zł	123 500 zł
	1.5 T-GDI 7DCT 48V (140 KM)	129 500 zł	121 500 zł	129 500 zł
	1.5 T-GDI 6MT 48V (140 KM)	130 500 zł	122 500 zł	130 500 zł
	1.5 T-GDI 7DCT 48V (140 KM)	136 500 zł	128 500 zł	136 500 zł

Rok produkcji 2025, rok modelowy 2025

Dla silników oznaczonych LPG READY dostępna jest instalacja LPG w cenie 7480 zł

5 LAT Gwarancji
Bez Limitu Kilometrów

 **HYUNDAI**

Cennik ważny od 11.02.2025 r. dotyczy samochodów z rocznika modelowego 2025 wyprodukowanych w 2025 r. Wszelkie opisane w niniejszym dokumencie informacje handlowe nie stanowią oferty w rozumieniu art. 66 i następnych Kodeksu cywilnego. Podane właściwości i warunki w szczególności nie stanowią informacji, o których mowa w art. 8 Ustawy o prawach konsumenta, a także nie stanowią potwierdzenia dostępności poszczególnych modeli pojazdów, wersji wyposażenia oraz wariantów promocyjnych. Dealer zastrzega sobie prawo do wprowadzenia zmian danych zawartych w niniejszym zestawieniu, w tym parametrów technicznych, wyposażenia, cen i specyfikacji pojazdów. W szczególności ceny są zróżnicowane w zależności m. in. od terminów dostaw. Dostępność wybranych wersji wyposażenia oraz wariantów promocyjnych należy sprawdzić w salonach Autoryzowanego Dealera Hyundai. Wzory kolorów wnętrza i nadwozia przedstawione w cenniku mogą różnić się od rzeczywistych z powodu ograniczeń technologii druku. Informacje znajdujące się w niniejszym cenniku nie stanowią i nie będą stanowić części umowy nabycia samochodu zawartej między konsumentem a Autoryzowanym Dealerem Hyundai. Wiążące ustalenie ceny, wyposażenia i specyfikacji pojazdu oraz ewentualnych dodatkowych kosztów następuje w umowie jego sprzedaży lub w umowie przedwstępnej do umowy sprzedaży, a określenie parametrów technicznych zawiera świadectwo homologacji typu pojazdu. Podane ceny w PLN zawierają podatek VAT.

Easy Move On



Regularna wymiana auta na nowe

Nowy samochód co 2, 3 lub 4 lata. Gwarantowany odkup samochodu po okresie finansowania.



Samochód cały czas na gwarancji

Spokój ducha zapewnia Ci program 5 Lat Gwarancji bez Limitu Kilometrów zapewniony przez Producenta.



Gwarancja niezmienności raty

Miesięczna rata dopasowana do Twojego budżetu.

Zalety Kredytu / Leasingu Easy Move On:

- Możliwość cyklicznej wymiany samochodu na nowy co 2, 3 lub 4 lata.
- Miesięczna rata dopasowana do Twojego budżetu.
- Wpłata własna od 0% do 30% ceny samochodu – sam decydujesz.
- Elastyczny sposób zakończenia umowy (spłata i zatrzymanie obecnego samochodu lub wymiana na nowy).

Easy Move On Wpłata 10% / 15 000 km rocznie		Kredyt ⁽¹⁾ 24 miesiące (dla osoby prywatnej)	Leasing ⁽²⁾ 24 miesiące (dla firm)
		Rata miesięczna brutto	Rata miesięczna netto
PURE	1.5 DPI 6MT (96KM)	1252 zł	898 zł
	1.0 T-GDI 6MT (100KM)	1360 zł	978 zł
	1.0 T-GDI 7DCT (100KM)	1425 zł	1023 zł
MODERN	1.0 T-GDI 6MT (100KM)	1480 zł	1065 zł
	1.0 T-GDI 7DCT (100KM)	1541 zł	1107 zł
	1.5 T-GDI 6MT 48V (140KM)	1586 zł	1139 zł
	1.5 T-GDI 7DCT 48V (140KM)	1633 zł	1171 zł
SMART	1.5 T-GDI 6MT 48V (140KM)	1687 zł	1213 zł
	1.5 T-GDI 7DCT 48V (140KM)	1735 zł	1245 zł

Easy Move On to nowoczesna forma finansowania samochodu, w której spłacasz jedynie część wartości auta przed jego wymianą na nowe po upływie 2, 3 lub 4 lat. Dzięki niskiej racie i niewysokiej wpłacie własnej nowy Hyundai może być Twój. Gwarantowana wartość odkupu zabezpiecza Cię przed nagłym niespodziewanym spadkiem cen pojazdów. Jeśli zdecydujesz się kupić nowe auto, poprzedni pojazd sfinansowany z leasingu Easy Move One możesz zwrócić do salonu. Kwota z odkupu zostanie przeznaczona na spłatę leasingu. Możesz także pozostać jego właścicielem i kontynuować spłatę leasingu. Jeśli uznasz, że lepiej sprzedać auto we własnym zakresie – również możesz to zrobić. Masz aż trzy opcje do wyboru!

(1) Rzeczywista Roczna Stopa Oprocentowania (RRSO) dla kredytu Easy Move On zakup pojazdu o wybranych parametrach wynosi 9,26 %, całkowita kwota kredytu (bez kredytowanych kosztów kredytu) 124 988,00 zł, całkowita kwota do zapłaty przez konsumenta 165 252,52 zł oprocentowanie stałe 8,09 %, całkowity koszt kredytu 40 264,52 zł (w tym: prowizja 3124,70 zł, odsetki 37 139,82 zł), 47 miesięcznych rat równych w wysokości 1411,75 zł oraz ostatnia rata balonowa w wysokości 98 900,27 zł. Kalkulacja została dokonana na dzień 27-01-2025 na reprezentatywnym przykładzie. Kredyt Easy Move On na zakup pojazdu w cenie 153 903,00 zł, z wpłatą własną 28 915,00 zł. Do uzyskania kredytu na opisanych powyżej warunkach wymagane jest zawarcie umowy ubezpieczenia pojazdu / przedstawienie w Banku dowodu zawarcia umowy ubezpieczenia pojazdu w zakresie autocasco, której koszt nie został wliczony do RRSO oraz ustanowienie zabezpieczenia w postaci cesji praw z tego ubezpieczenia.

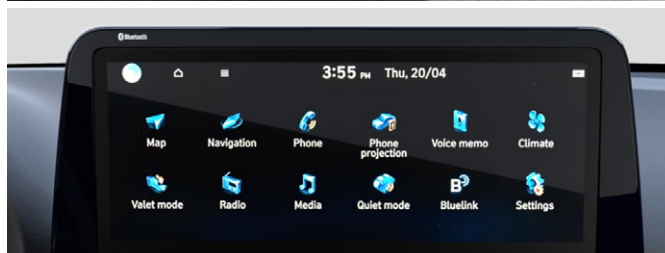
(2) Propozycja została sporządzona na dzień 2025-02-05 w oparciu o stawkę WIBOR 1M = 5,78 % w przypadku jej zmiany wysokość czynszów leasingowych może ulec zmianie.

Świadczenie reklamowanych usług bankowych i leasingowych następuje na warunkach i zasadach określonych w umowie zawartej z Klientem. Przyznanie finansowania jest uzależnione od wyniku badania zdolności kredytowej ubiegającego się o finansowanie. Niniejszy materiał nie stanowi oferty w rozumieniu Kodeksu cywilnego. Szczegóły dostępne u Dealerów Hyundai.

Wersje wyposażenia

PURE

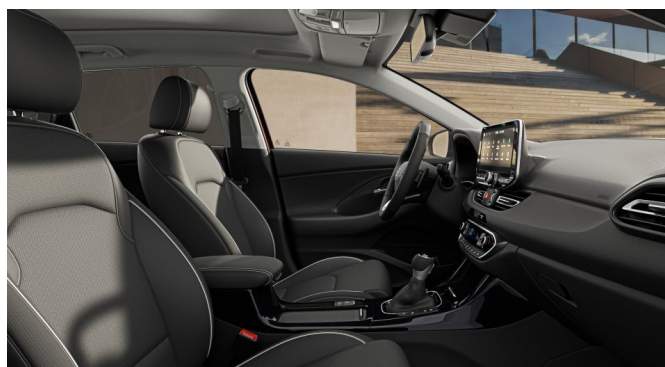
- Reflektory LED (mijania i drogowe) z funkcją doświetlania zakrętów, asystent świateł drogowych (HBA)
- Światła tylne LED
- Felgi stalowe 15" z kołpakami
- Tapicerka materiałowa
- Klimatyzacja manualna
- System multimedialny z 10,25" ekranem dotykowym, cyfrowym radiem DAB, nawigacją z usługami Hyundai LIVE i systemem telematycznym Bluelink, łączność Android Auto i Apple Car Play
- Komputer pokładowy z 4,2" kolorowym wyświetlaczem
- Przednie i tylne czujniki parkowania
- Kamera cofania z dynamicznymi liniami pomocniczymi
- Fotel kierowcy z regulacją wysokości
- Podążanie na pasie ruchu (LFA)
- Kierownica obszyta skórą



MODERN

wyposażenie dodatkowe w porównaniu do wersji PURE

- Fotel kierowcy z regulacją podparcia odcinka lędźwiowego (2 kierunki)
- Fotel pasażera z regulacją wysokości
- Fotele przednie podgrzewane
- Podgrzewana kierownica
- Przedni podłokietnik ze schowkiem
- Port USB dla pasażerów z tyłu
- Dwupoziomowa podłoga bagażnika
- Siatka do mocowania bagażu
- Zderzak tylny z ozdobną listwą w kolorze chromu
- Głośniki wysokotonowe



SMART

wyposażenie dodatkowe w porównaniu do wersji MODERN

- Felgi aluminiowe 16"
- Klimatyzacja automatyczna dwustrefowa
- Cyfrowe zegary z wyświetlaczem 10,25"
- Szyby przednie i tylne sterowane elektrycznie (z funkcją Auto Up / Down)
- Elektryczny hamulec postojowy z funkcją Auto Hold
- Lusterka boczne elektrycznie składane
- Przedni podłokietnik przesuwany, ze schowkiem
- Ładowarka bezprzewodowa do smartfonów
- Tylne podłokietniki z uchwytem na napoje
- Klamki wewnętrzne lakierowane w kolorze satynowego chromu
- Kanały nawiewu powietrza w konsoli dla drugiego rzędu
- Funkcja automatycznego odparowywania szyb
- Elektrochromatyczne lusterko wsteczne
- Gazetownik w oparciu fotela kierowcy
- Gazetownik w oparciu fotela pasażera
- Szyby tylne przyciemniane
- Czujnik deszczu





N LINE


wyposażenie dodatkowe w porównaniu do wersji SMART

- Felgi aluminiowe 18" N Line
- Fotel kierowcy z elektryczną regulacją podparcia odcinka lędźwiowego (4 kierunki)
- Fotel kierowcy z wysuwaniem podparciem pod uda
- Poduszka bezpieczeństwa kolanowa
- Tapicerka materiałowa N Line
- Oświetlenie powitalne
- System monitorowania martwego pola (BCA), asystent ostrzegania o ruchu poprzecznym (RCCA)
- Asystent unikania kolizji czołowych (FCA 1.5)
- Bezkluczkowy dostęp
- Metalowe nakładki na pedały
- Boczne lusterka w kolorze czarnym błyszczącym
- Tylne podłokietniki z otworem na narty



WERSJA WYPOSAŻENIA	PURE	MODERN	SMART	
BEZPIECZEŃSTWO				
Poduszki bezpieczeństwa przednie	■	■	■	■
Poduszki bezpieczeństwa boczne i kurtynowe	■	■	■	■
Poduszka bezpieczeństwa kolanowa	-	-	-	■
ABS+ ESC+ HAC+ MCB	■	■	■	■
Elektryczny hamulec postojowy z funkcją Auto Hold	-	-	■	■
Mocowania ISOFIX na tylnych fotelach	■	■	■	■
Blokada zapobiegająca otwarciu tylnych drzwi przez dzieci	■	■	■	■
Elektryczne wspomaganie kierownicy	■	■	■	■
Kolumna kierownicza regulowana w dwóch płaszczyznach	■	■	■	■
System ratunkowy eCall ⁽³⁾	-	-	-	LUXURY
ZEWNĘTRZNE				
Szyby				
Szyby tylne przyciemniane	DESIGN	DESIGN	■	■
Szyba tylna podgrzewana z wyłącznikiem czasowym	■	■	■	■
Światła				
Reflektory LED (mijania i drogowe) z funkcją doświetlania zakrętów, asystent świateł drogowych (HBA)	■	■	■	■
Automatyczne włączanie świateł	■	■	■	■
Światła do jazdy dziennej LED	■	■	■	■
Światła pozycyjne LED	■	■	■	■
Tylny spoiler z trzecim światłem stop	■	■	■	■
Trzecie światło stop LED	■	■	■	■
Przednie światła przeciwmgielne	■	■	■	-
Kierunkowskazy w lusterkach bocznych	■	■	■	■
Światła tylne LED	■	■	■	■
Stylistyka				
Boczne lusterka w kolorze nadwozia	■	■	■	-
Boczne lusterka w kolorze czarnym błyszczącym	-	-	TECH	■
Lusterka boczne elektrycznie sterowane i podgrzewane	■	■	■	■
Lusterka boczne elektrycznie składane	COMFORT	COMFORT	■	■
Oświetlenie powitalne	-	-	TECH	■
Wykończenie grilla w kolorze ciemnego chromu	■	■	■	■
Klamki zewnętrzne w kolorze nadwozia	■	■	■	■
Czarna listwa ozdobna	■	■	■	■
Zderzak tylny z ozdobną listwą w kolorze chromu	-	■	■	-
Koła				
Felgi stalowe 15" z kołpakami	■	■	-	-
Felgi aluminiowe 16"	DESIGN	DESIGN	■	-
Felgi aluminiowe 17"	-	-	TECH	-
Felgi aluminiowe 18" N Line	-	-	-	■
Zestaw naprawczy	■	■	■	■
FOTELE				
Regulacja				
Fotel kierowcy sterowany elektrycznie	-	-	TECH	-
Przednie fotele sterowane elektrycznie (kierowcy z pamięcią)	-	-	-	LUXURY
Fotel kierowcy z elektryczną regulacją podparcia odcinka lędźwiowego (4 kierunki)	-	-	-	■
Fotel kierowcy z regulacją podparcia odcinka lędźwiowego (2 kierunki)	WINTER	■	■	-
Fotel pasażera z elektryczną regulacją podparcia odcinka lędźwiowego (4 kierunki)	-	-	-	LUXURY
Fotel kierowcy z regulacją wysokości	■	■	■	■
Fotel pasażera z regulacją wysokości	WINTER	■	■	■
Fotel kierowcy z wysuwaniem podparciem pod uda	-	-	-	■
Fotel pasażera z wysuwaniem podparciem pod uda	-	-	-	LUXURY
Tylna kanapa składana w proporcji 60:40	■	■	■	■
Zagłówki tylne z regulacją wysokości	■	■	■	■
Tylny podłokietnik z uchwytami na napoje	-	-	■	■
Tapicerka				
Tapicerka materiałowa w ciemnej tonacji	■	■	-	-
Tapicerka materiałowa Oceanids Black	-	-	■	-
Tapicerka materiałowa N Line	-	-	-	■
Tapicerka skórzano-materiałowa	-	-	TECH	-
Tapicerka skórzano-zamszowa N Line	-	-	-	LUXURY
Funkcje komfortu				
Fotele przednie podgrzewane	WINTER	■	■	■
Gazetownik w oparciu fotela kierowcy	-	-	■	■
Gazetownik w oparciu fotela pasażera	-	-	■	■
Tylny podłokietnik z otworem na narty	-	-	-	■

WERSJA WYPOSAŻENIA	PURE	MODERN	SMART	
WEWNĘTRZNE				
Drzwi				
Szyby przednie sterowane elektrycznie	■	■	-	-
Szyby przednie i tylne sterowane elektrycznie (z funkcją Auto Up / Down)	COMFORT	COMFORT	■	■
Klamki wewnętrzne lakierowane w kolorze satynowego chromu	COMFORT	COMFORT	■	■
Oświetlenie				
Oświetlenie pierwszego rzędu LED + Schowek na okulary	■	■	■	■
Oświetlenie drugiego rzędu LED	■	■	■	■
Oświetlenie przestrzeni bagażowej LED	■	■	■	■
Schowki i transport				
Przedni podłokietnik ze schowkiem	WINTER	■	-	-
Przedni podłokietnik przesuwany, ze schowkiem	-	-	■	■
Dwupoziomowa podłoga bagażnika	WINTER	■	■	■
Siatka do mocowania bagażu	WINTER	■	■	■
Haczyki do mocowania bagażu	■	■	■	■
Wykończenie				
Kierownica obszyta skórą	■	■	■	■
Dźwignia zmiany biegów wykończona skórą	■	■	■	■
Podgrzewana kierownica	WINTER	■	■	■
Oslony przeciwsłoneczne	■	■	■	■
Oslona przeciwsłoneczna kierowcy z lusterkiem	■	■	■	■
Oslona przeciwsłoneczna pasażera z lusterkiem	■	■	■	■
Oslony przeciwsłoneczne z oświetleniem LED	■	■	■	■
Półka zakrywająca przestrzeń bagażową	■	■	■	■
Metalowe nakładki na pedały	-	-	-	■
MULTIMEDIA I NOWOCZESNE TECHNOLOGIE				
Komfort				
Klimatyzacja manualna	■	■	-	-
Klimatyzacja automatyczna dwustrefowa	-	-	■	■
Kanały nawiewu powietrza w konsoli dla drugiego rzędu	-	-	■	■
Funkcja automatycznego odparowywania szyb	-	-	■	■
Systemy wsparcia kierowcy				
Komputer pokładowy z 4,2" kolorowym wyświetlaczem	■	■	-	-
Cyfrowe zegary z wyświetlaczem 10,25"	-	-	■	■
Elektrochromatyczne lusterko wsteczne	-	-	■	■
Kontrolka niskiego poziomu płynu do spryskiwaczy	■	■	■	■
Tempomat	■	■	■	■
Inteligentny tempomat z funkcją Stop&Go	-	-	-	■ (2)
Wybór trybu jazdy	-	-	■ (1)	■ (1)
Łopatkki do zmiany biegów	-	-	■ (2)	■ (2, 3)
System monitorowania martwego pola (BCA), asystent ostrzegania o ruchu poprzecznym (RCCA)	-	-	-	■
Asystent utrzymywania pasa ruchu (LKA), monitorowanie uwagi kierowcy (DAW), informowanie o odjechaniu poprzedzającego pojazdu (LVDA)	■	■	■	■
Sygnalizacja spadku ciśnienia w oponach	■	■	■	■
Inteligentny asystent ograniczeń prędkości (ISLA)	■	■	■	■
Ogranicznik prędkości	■	■	■	■
Asystent unikania kolizji czołowych (FCA)	■	■	■	-
Asystent unikania kolizji czołowych (FCA 1.5)	-	-	-	■
Przednie i tylne czujniki parkowania	■	■	■	■
Kamera cofania z dynamicznymi liniami pomocniczymi	■	■	■	■
Podążanie na pasie ruchu (LFA)	■	■	■	■
Asystent jazdy autostradowej (HDA)	-	-	-	■ (2)
Czujnik deszczu	-	-	■	■
System monitorowania tylnej kanapy (RSA)	■	■	■	■
Wygoda				
Gniazdo 12 V w konsoli centralnej	■	■	■	■
Gniazdo 12 V w bagażniku	■	■	■	■
Ładowarka bezprzewodowa do smartfonów	-	-	■	■
Port USB w konsoli centralnej	■	■	■	■
Port USB dla pasażerów z tyłu	WINTER	■	■	■
Uchwyty na napoje	■	■	■	■
Przygotowanie do montażu haka holowniczego	■	■	■	■
Multimedia				
System multimedialny z 10,25" ekranem dotykowym, cyfrowym radiem DAB, nawigacją z usługami Hyundai LIVE i systemem telematyczny Bluelink, łączność Android Auto i Apple Car Play	■	■	■	■
Głośniki w drzwiach przednich	■	■	■	■
Głośniki w drzwiach tylnych	■	■	■	■
Głośniki wysokotonowe	-	■	■	■
Port USB	■	■	■	■
Sterowanie systemem multimedialnym na kierownicy	■	■	■	■
System Bluetooth z obsługą komend głosowych	■	■	■	■
Ochrona				
Bezkluczkowy dostęp	-	-	TECH	■
Immobilizer	■	■	■	■
Centralny zamek, alarm	■	■	■	■

WERSJA WYPOSAŻENIA	PURE	MODERN	SMART	
PAKIETY I OPCJE				
Lakier specjalny Engine Red	■	■	■	■
Lakier specjalny Atlas White	1500 zł	1500 zł	-	-
Lakier metaliczny lub perłowy	2500 zł	2500 zł	2500 zł	2500 zł
Lakier specjalny Shadow Gray	-	-	-	2500 zł
Instalacja LPG dla silnika 1.5 DPI 6MT 96KM	7480 zł	-	-	-
Pakiet COMFORT Lusterka boczne elektrycznie składane, szyby sterowane przednie i tylne elektrycznie (z funkcją Auto Up / Down), klamki wewnętrzne lakierowane w kolorze satynowego chromu	1300 zł	1300 zł	-	-
Pakiet DESIGN Szyby tylne przyciemniane, felgi aluminiowe 16"	3500 zł	3500 zł	-	-
Pakiet WINTER Fotel kierowcy z regulacją podparcia odcinka lędźwiowego (2 kierunki, fotel pasażera z regulacją wysokości, fotele przednie podgrzewane, przedni podłokietnik ze schowkiem, dwupoziomowa podłoga bagażnika, siatka do mocowania bagażu, podgrzewana kierownica, port USB dla pasażerów z tyłu	2500 zł	-	-	-
Pakiet TECH Boczne lusterka w kolorze czarnym błyszczącym, oświetlenie powitalne, felgi aluminiowe 17", fotel kierowcy sterowany elektrycznie, tapicerka skórzano-materiałowa, bezkluczykowy dostęp	-	-	5000 zł	-
Pakiet LUXURY System ratunkowy eCall, przednie fotele sterowane elektrycznie (kierowcy z pamięcią), fotel pasażera z elektryczną regulacją podparcia odcinka lędźwiowego (4 kierunki), fotel pasażera z wysuwanym podparciem pod uda, tapicerka skórzano-zamszowa N Line	-	-	-	7000 zł
GWARANCJA I USŁUGI				
5-letnia gwarancja bez limitu kilometrów	wliczona w cenę	wliczona w cenę	wliczona w cenę	wliczona w cenę
5-letnia usługa assistance	wliczona w cenę	wliczona w cenę	wliczona w cenę	wliczona w cenę

(1) Dostępne tylko w wersji z silnikiem 1.5 T-GDI
(2) Dostępne tylko z 7DCT



5 lat gwarancji bez limitu kilometrów* wyraża nasze zaangażowanie w oferowanie najwyższej jakości i świetnej obsługi. Dzięki temu będziesz cieszyć się jazdą przez długie lata. Gwarancja obejmuje również:

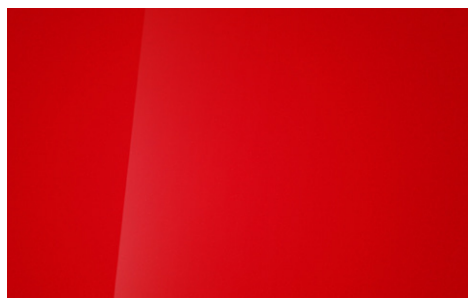
5 lat Assistance | Pięcioletnia usługa pomocy drogowej obejmuje próbę naprawienia pojazdu na miejscu. W zależności od sytuacji zapewniamy: holowanie do najbliższego dealera Hyundai, pojazd zastępczy, transport pasażerów lub zakwaterowanie. Szczegółowe warunki u dealerów.

5 lat bezpłatnej kontroli stanu technicznego | Raz w roku użytkownik ma prawo do wykonania w ASO bezpłatnego sprawdzenia pięciu punktów kontrolnych samochodu. Usługa jest wykonywana poza przeglądami wynikającymi z harmonogramu przeglądów okresowych.

* 5-letnia Gwarancja Bez Limitu Kilometrów Hyundai dotyczy jedynie tych samochodów Hyundai, które były sprzedane Klientowi końcowemu przez Autoryzowanego Dealera Hyundai na warunkach opisanych w książce gwarancyjnej. Podane w cenniku informacje na temat gwarancji pojazdu nie stanowią udzielenia kupującemu gwarancji. Gwarancja zostanie udzielona przy sprzedaży pojazdu, a jej warunki zostaną określone w dokumencie gwarancyjnym. Podane wartości zużycia paliwa oraz emisji CO₂ stanowią dane porównawcze uzyskane na podstawie pomiarów stanowiskowych wykonanych w warunkach zgodnych z Rozporządzeniem (WE) nr 715/2007 Parlamentu Europejskiego i Rady oraz Rozporządzeniem Komisji (WE) nr 692/2008. Wielkość zużycia paliwa oraz emisji CO₂ w warunkach rzeczywistych może się różnić od danych katalogowych, na co mają szczególny wpływ: technika jazdy kierowcy oraz rodzaj eksploatacji, warunki drogowe, warunki pogodowe, jakość paliwa, stan techniczny pojazdu oraz jego obciążenie. Zestawienie zużycia paliwa i emisji CO₂ zawierające dane wszystkich nowych samochodów marki Hyundai jest dostępne nieodpłatnie w każdym salonie Autoryzowanego Dealera Hyundai.



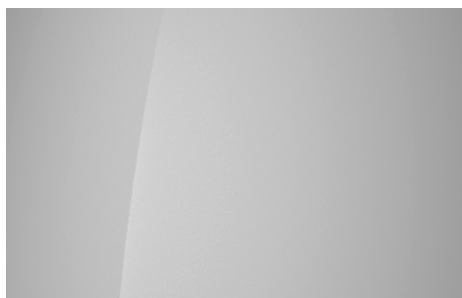
Kolory nadwozia



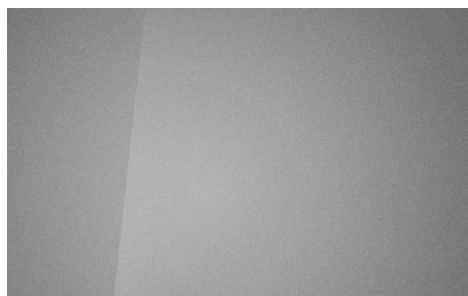
Engine Red
(JHR – specjalny, bez dopłaty)



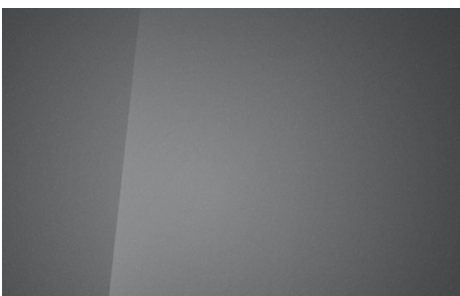
Atlas White⁽¹⁾
(SAW – specjalny)



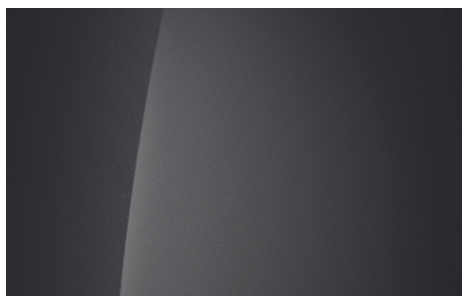
Serenity White Pearl
(W6H – perłowy)



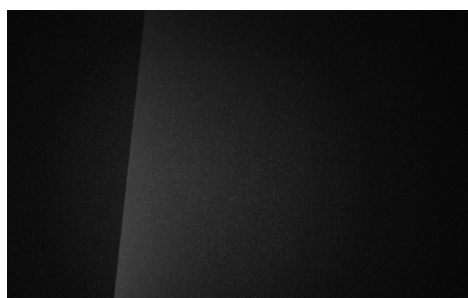
Shimmering Silver Metallic
(R2T – metaliczny)



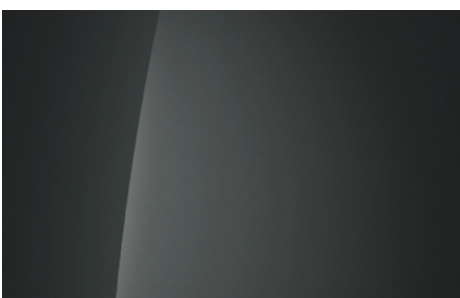
Shadow Gray⁽²⁾
(TKG – specjalny)



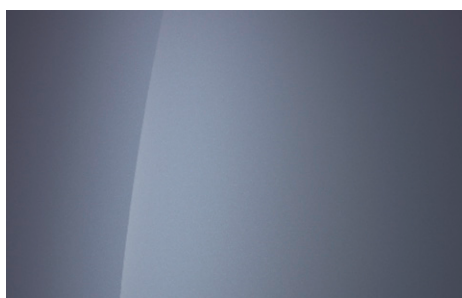
Ecotronic Gray Pearl
(PE2 – perłowy)



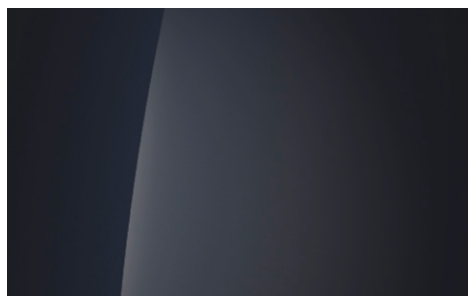
Abyss Black Pearl
(A2B – perłowy)



Cypress Green Pearl
(T2P – perłowy)



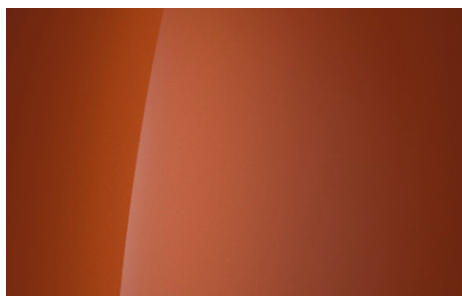
Meta Blue Pearl
(PM2 – perłowy)



Sailing Blue Pearl
(U2P – perłowy)



Ultimate Red Metallic
(R1P – metaliczny)



Jupiter Orange Metallic
(PL2 – metaliczny)

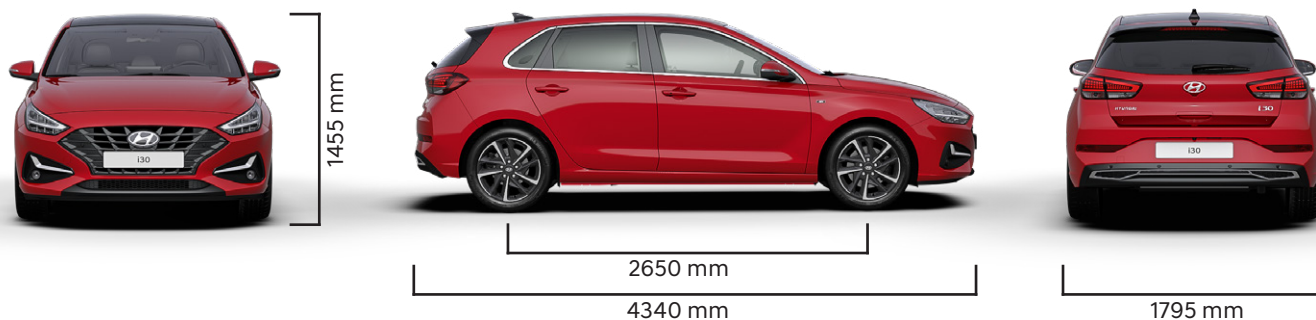
(1) dostępny tylko dla wersji Pure i Modern
(2) dostępny tylko dla wersji N Line

DANE TECHNICZNE

SILNIK	1.5 DPI	1.0 T-GDI	1.0 T-GDI	1.5 T-GDI 48V	1.5 T-GDI 48V
Pojemność skokowa (cm³)	1498	998	998	1482	1482
Rodzaj rozrządu	DOHC D-CVVT	DOHC D-CVVT	DOHC D-CVVT	DOHC D-CVVT	DOHC D-CVVT
Układ paliwowy	Bezołowiowa 95	Bezołowiowa 95	Bezołowiowa 95	Bezołowiowa 95	Bezołowiowa 95
Rodzaj paliwa	Wtrysk wielopunktowy	Wtrysk bezpośredni	Wtrysk bezpośredni	Wtrysk bezpośredni	Wtrysk bezpośredni
System oczyszczania spalin	Katalizator	GPF	GPF	GPF	GPF
Średnica x skok	72 X 92	71,0 X 84,0	71,0 X 84,0	71,6 X 92	71,6 X 92
Liczba cylindrów / zaworów na cylinder	4/4	3/4	3/4	4/4	4/4
Stopień sprężania	11,0:1	10,5:1	10,5:1	10,5:1	10,5:1
Skrzynia biegów	6MT	6MT	7DCT	6MT	7DCT
OSIĄGI					
Moc maksymalna (KM przy obr./min.)	96 / 6000	100 / 6000	100 / 6000	140 / 5500	140 / 5500
Max. moment obrotowy (Nm przy obr./min.)	139 / 4000	172 / 1500-3500	200 / 2000-2500	253 / 1500-3500	253 / 1500-3500
Prędkość maksymalna (km/h)	178	178	178	197	197
Przyspieszenie 0-100 km/h (s)	13,4	13,1	13,1	9,6	9,7
Przyspieszenie 80-120 km/h (s)	14,9	13,7	10,0	9,2	7,1
ZUŻYCIE PALIWA (l/100 km)					
Średnio we wszystkich fazach	6,2-7,0	5,6-6,3	5,9-6,6	5,9-6,7	5,7-6,4
EMISJA CO ₂ (g/km)					
Średnio we wszystkich fazach	141-158	126-143	133-148	133-152	129-145
MASY					
Minimalna masa własna pojazdu* (kg)	1176	1216	1246	1280	1312
Masa całkowita (kg)	1750	1800	1830	1840	1870
Masa przyczepy z hamulcem (kg)	1010	1010	710	1010-1210	1010-1210
Masa przyczepy bez hamulca (kg)	610	510	510	510-610	510-610
WYMIARY					
Liczba miejsc siedzących	5				
Długość/szerokość bez lusterek/wysokość (mm)	4340 / 1795 / 1455				
Rozstaw osi (mm)	2650				
Rozstaw kół przód/tył (mm)	1549 - 1573 / 1562 - 1581				
Zwis przód/tył (mm)	905 / 785				
Prześwit (mm)	140				
Miejsce na nogi z przodu/z tyłu (mm)	1073 / 883				
Od siedziska do dachu z przodu/z tyłu (mm)	994 / 977				
Na wysokości ramion z przodu/z tyłu (mm)	1427 / 1406				
Pojemność bagażnika VDA (litry) (do okien/max)	395 / 1301 (dla 48V 357 / 1263)				
Pojemność zbiornika paliwa (litry)	50				
KOŁA I ZAWIESZENIE					
Rozmiar kół	6.0JX15", 6.5JX16", 7.0JX17", 7.5JX18"				
Rozmiar opon	195/65 R15, 205/55 R16, 225/45 R17, 225/40 R18				
Koło zapasowe	Zestaw naprawczy				
Zawieszenie kół przednich	Kolumny McPhersona				
Zawieszenie kół tylnych	Wielowahaczowe lub Belka skrętna				

* Minimalna masa własna pojazdu nie zawiera dodatkowego wyposażenia oraz masy kierowcy i tym samym nie stanowi masy własnej rozumianej dla celów rejestracyjnych.

Wymiary



Informacje zawarte w cenniku nie stanowią potwierdzenia dostępności poszczególnych modeli pojazdów, wersji wyposażenia oraz wariantów promocyjnych. Hyundai Motor Poland Sp. z o.o. zastrzega sobie prawo wprowadzenia bez uprzedzenia zmian danych zawartych w niniejszym cenniku, w tym parametrów technicznych, wyposażenia, cen i specyfikacji pojazdów. Dostępność wybranych wersji wyposażenia oraz wariantów promocyjnych należy sprawdzić w salonach Autoryzowanego Dealera Hyundai. W szczególności ceny są różnicowane w zależności od terminów dostaw. Wzory kolorów wnętrza i nadwozia przedstawione w cenniku mogą różnić się od rzeczywistych z powodu ograniczeń technologii druku. Wszelkie informacje podane w cenniku nie stanowią oferty w rozumieniu Kodeksu cywilnego. Informacje znajdujące się w niniejszym cenniku nie stanowią i nie będą stanowić części umowy nabycia samochodu zawartej między konsumentem a Autoryzowanym Dealerem Hyundai. Wiążące ustalenie ceny, wyposażenia i specyfikacji pojazdu następuje w umowie jego sprzedaży, a określenie parametrów technicznych zawiera świadectwo homologacji typu pojazdu. 5-letnia Gwarancja Bez Limitu Kilometrów Hyundai dotyczy jedynie tych samochodów Hyundai, które były sprzedane Klientowi końcowemu przez Autoryzowanego Dealera Hyundai na warunkach opisanych w książce gwarancyjnej. Podane w cenniku informacje na temat gwarancji pojazdu nie stanowią udzielenia kupującemu gwarancji. Gwarancja zostanie udzielona przy sprzedaży pojazdu, a jej warunki zostaną określone w dokumencie gwarancyjnym. Podane wartości zużycia paliwa oraz emisji CO₂ stanowią dane porównawcze uzyskane na podstawie pomiarów stanowiskowych wykonanych w warunkach zgodnych z Rozporządzeniem (WE) nr 715/2007 Parlamentu Europejskiego i Rady oraz Rozporządzeniem Komisji (WE) nr 692/2008. Wielkość zużycia paliwa oraz emisji CO₂ w warunkach rzeczywistych może się różnić od danych katalogowych, na co mają szczególny wpływ: technika jazdy kierowcy oraz rodzaj eksploatacji, warunki drogowe, warunki pogodowe, jakość paliwa, stan techniczny pojazdu oraz jego obciążenie. Zestawienie zużycia paliwa i emisji CO₂ zawierające dane wszystkich nowych samochodów marki Hyundai jest dostępne nieodpłatnie w każdym salonie Autoryzowanego Dealera Hyundai.

Twój dealer Hyundai:

